

**T: Przeglądarki WWW.****Zadanie1:**

Odszukaj w serwisie internetowym Wikipedii informacje na temat przeglądarek www.

Przeglądarka internetowa (przeglądarka www) to program komputerowy, który służy do pobierania i wyświetlania dokumentów HTML/XHTML/XML z serwerów internetowych, a także plików multimedialnych (czasem z pomocą różnych wtyczek).

Przeglądarki internetowe komunikują się z serwerem za pomocą protokołu HTTP, ale w obsłudze są również inne, np. FTP, HTTPS, Gopher. Często z przeglądarką dostarczane są komponenty, które umożliwiają korzystanie z serwerów grup dyskusyjnych (protokół NNTP) i e-mail (protokoły POP3, IMAP i SMTP).

Ogólna składnia adresu internetowego zapisywanego w przeglądarkach internetowych:

protocol://username:password@server.domain/path/file:port  
<ftp://tomek:skomplikowane@ftp.szkoła.pl/zasoby/install/program.exe:821>  
<http://username:password@serwer.com/katalog/plik.htm:8888>

**Zadanie2:**

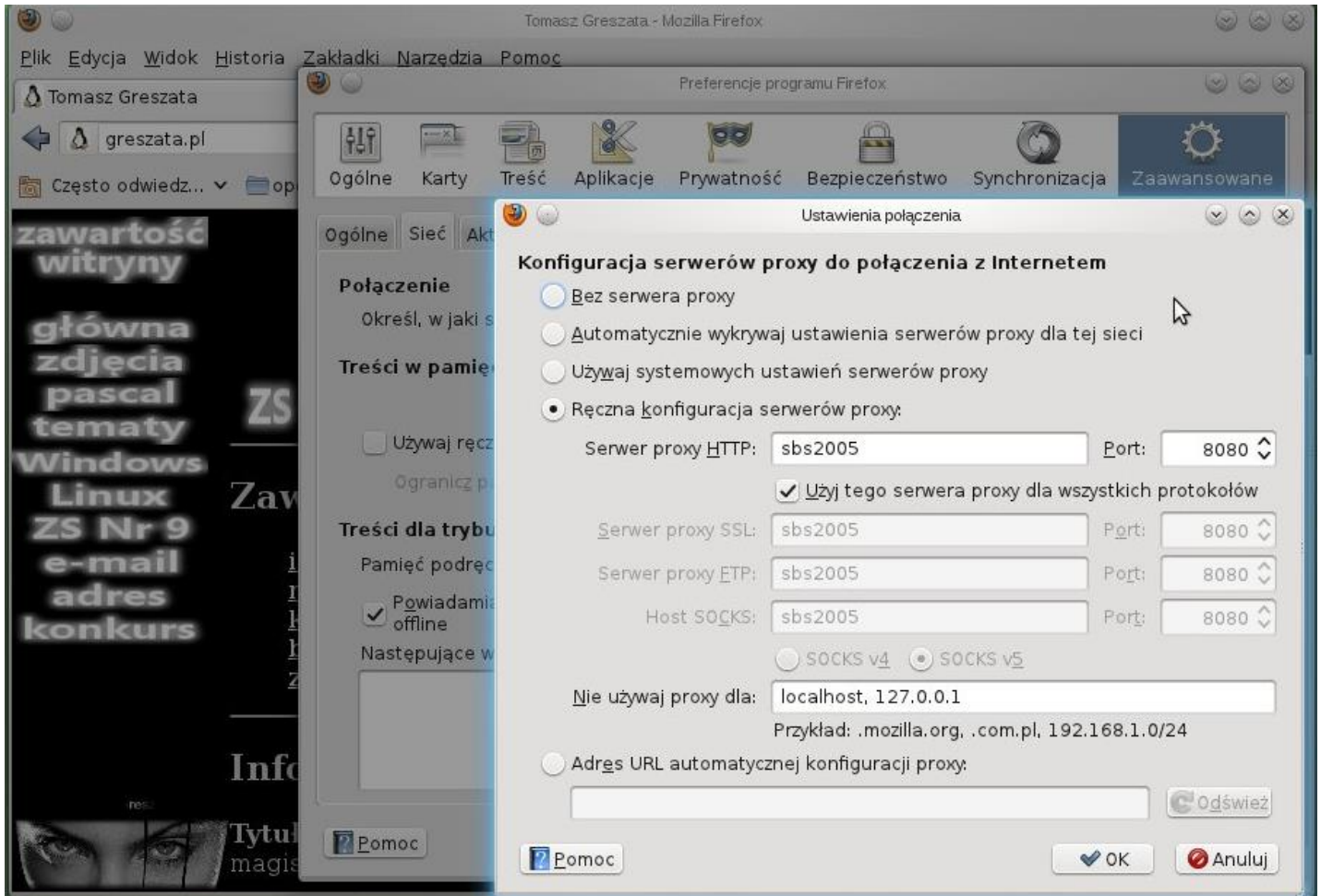
Zapoznaj się z konfiguracją i obsługą dostępnych w systemie przeglądarek www:

firefox  
opera  
epiphany  
konqueror  
lynx  
links

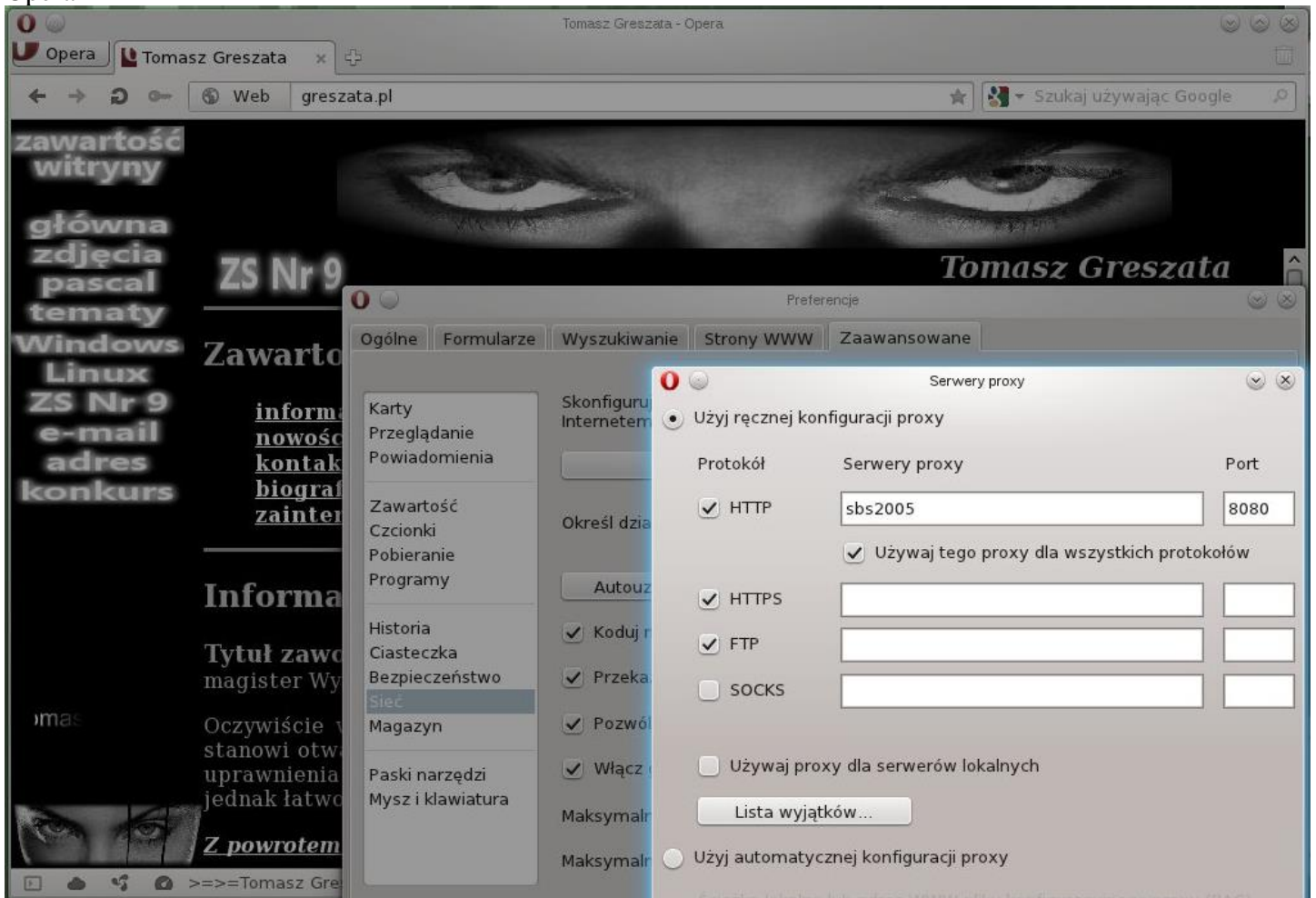
**Zadanie3:**

Zapisz w zeszycie przedmiotowym najważniejsze ustawienia przeglądarki Mozilla Firefox.

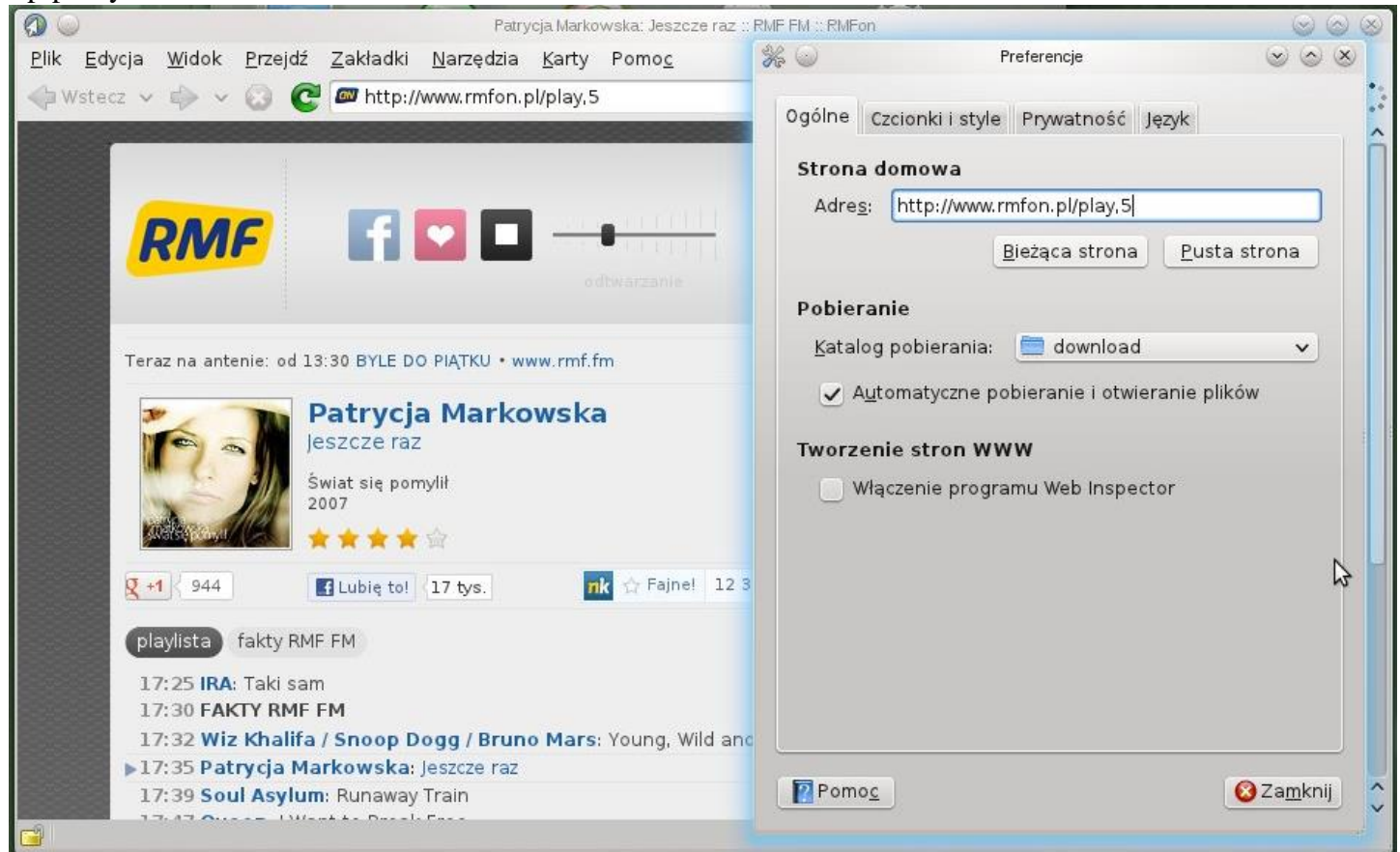
## Mozilla Firefox



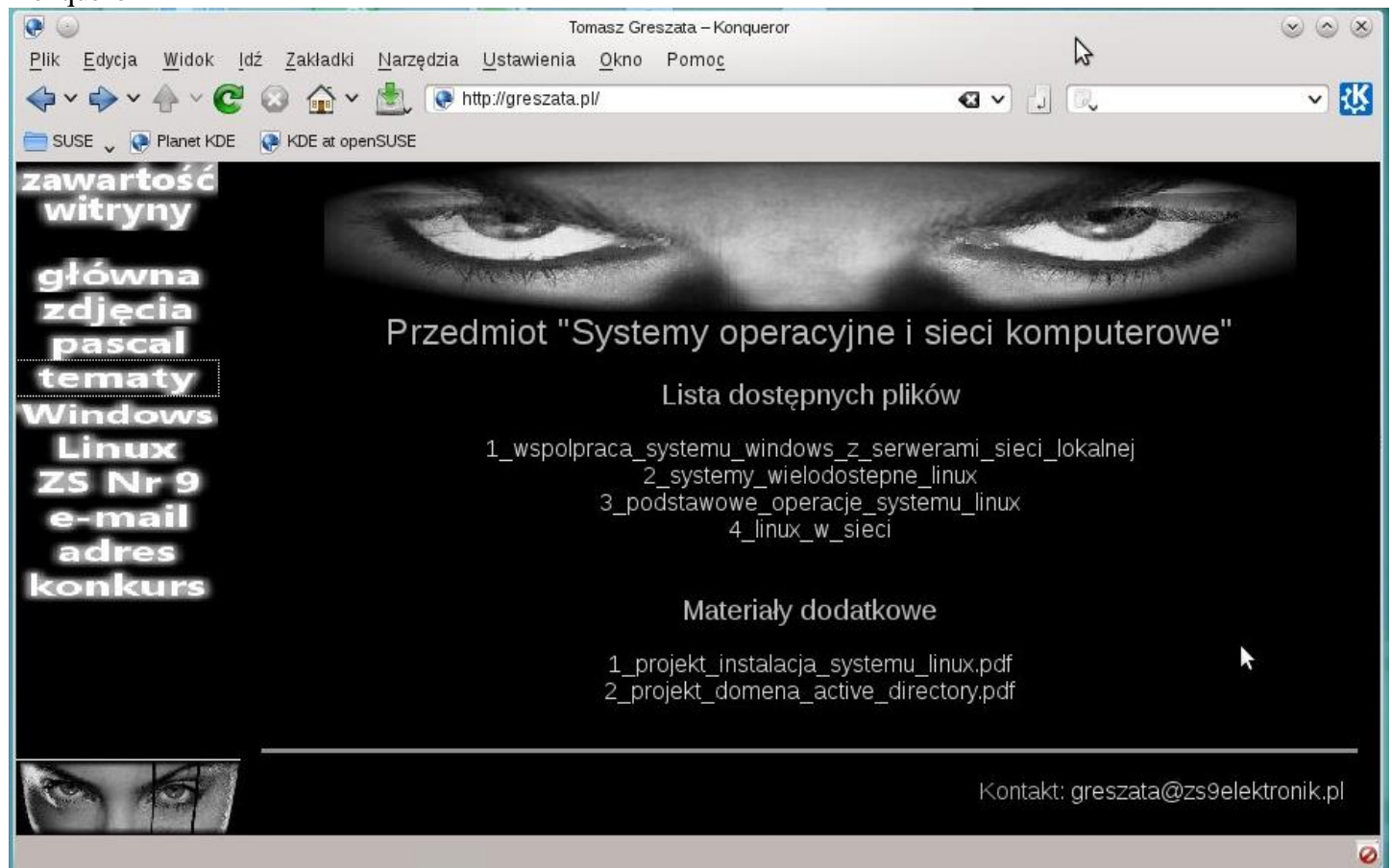
## Opera



## Epiphany

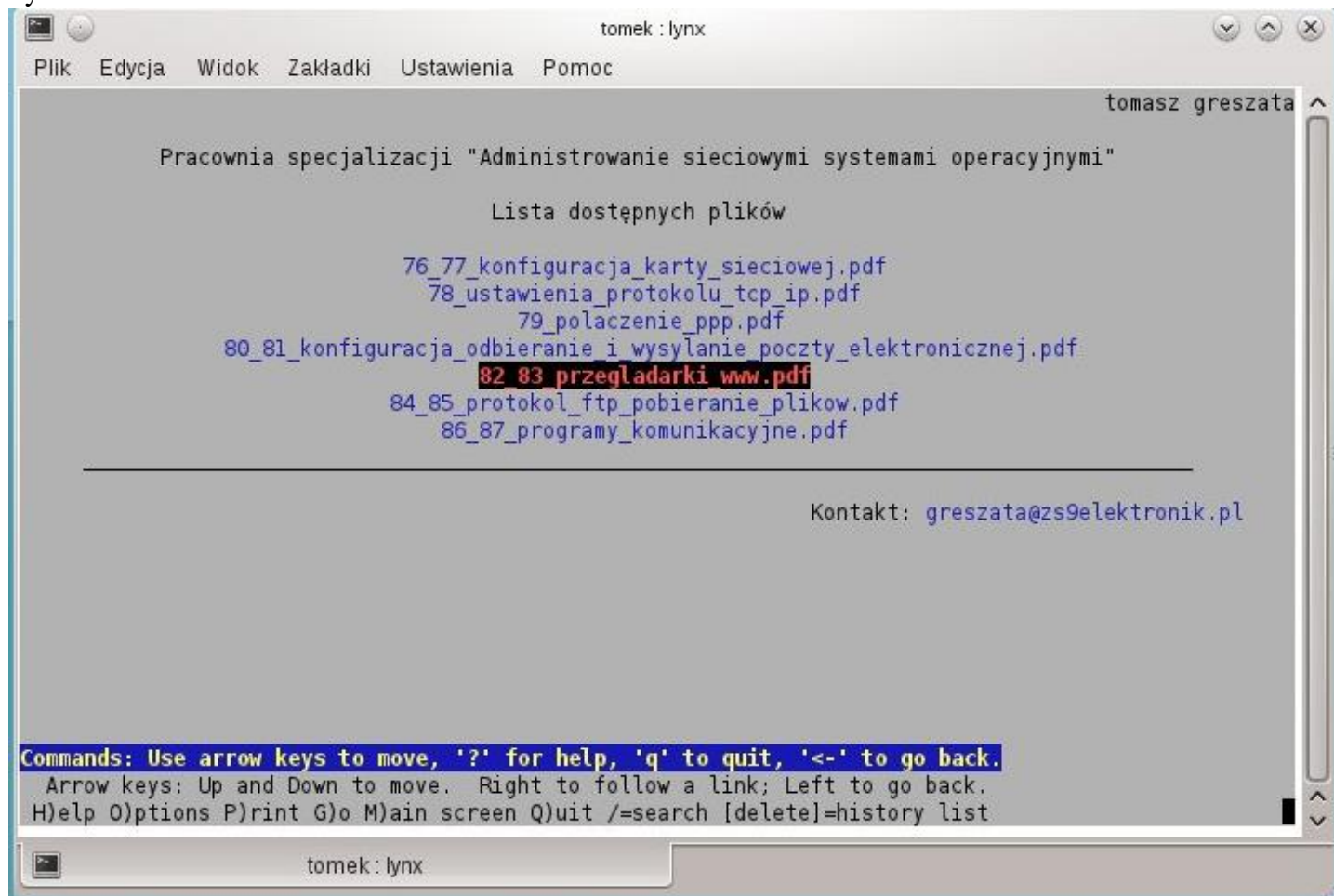


## Konqueror





## Lynx



## Links

