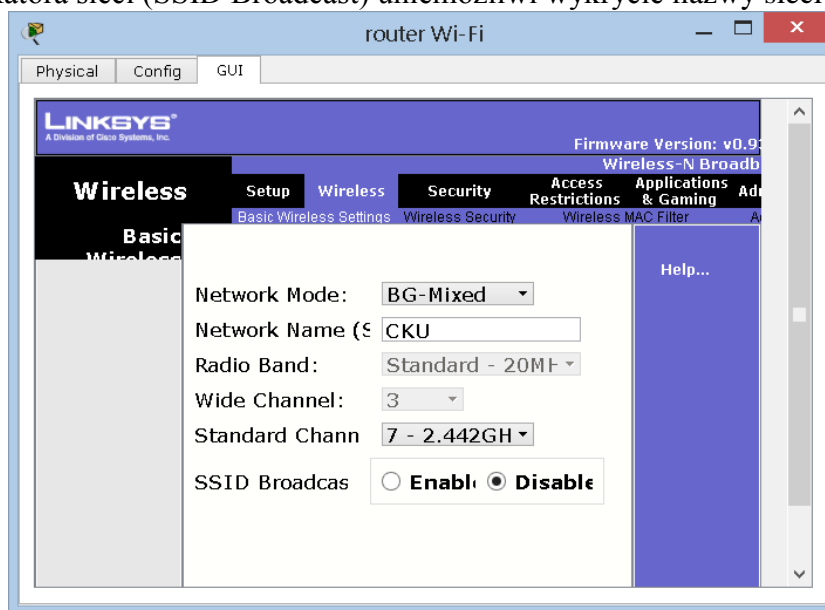


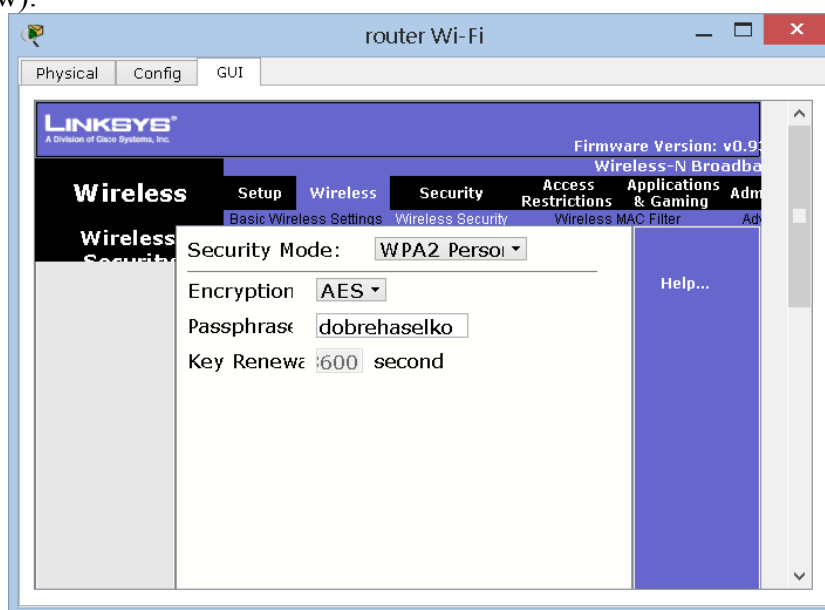
T: Zabezpieczenie sieci bezprzewodowej przed nieautoryzowanym dostępem.

Zrzutu ekranowe przedstawiające ustawienia zabezpieczające sieci bezprzewodowe przed nieuprawnionym dostępem:

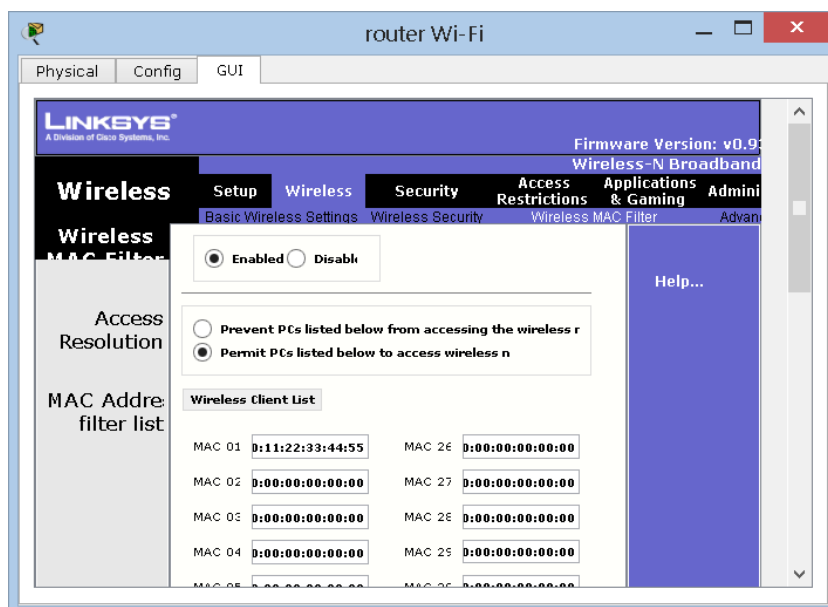
1. Ukrywanie identyfikatora sieci (SSID Broadcast) uniemożliwi wykrycie nazwy sieci bezprzewodowej.



2. Zastosowanie najlepszego klucza szyfrowania (AES) oraz skomplikowanego hasła (litery, cyfry, znaki specjalne, wiele znaków).



3. Ograniczenie dostępu do sieci urządzeniom o konkretnym adresie sprzętowym MAC.



4. Zabezpieczenie dostępu do sieci na poziomie oprogramowania Firewall dostępnego w urządzeniu.

