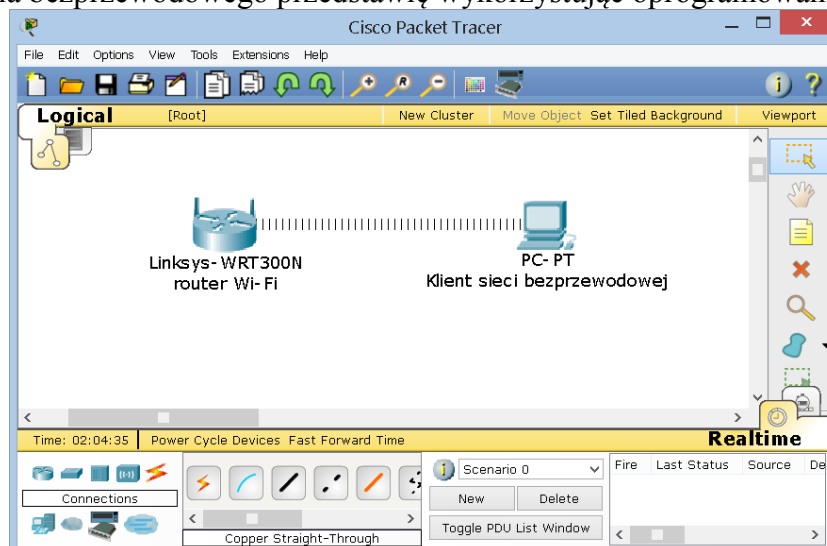
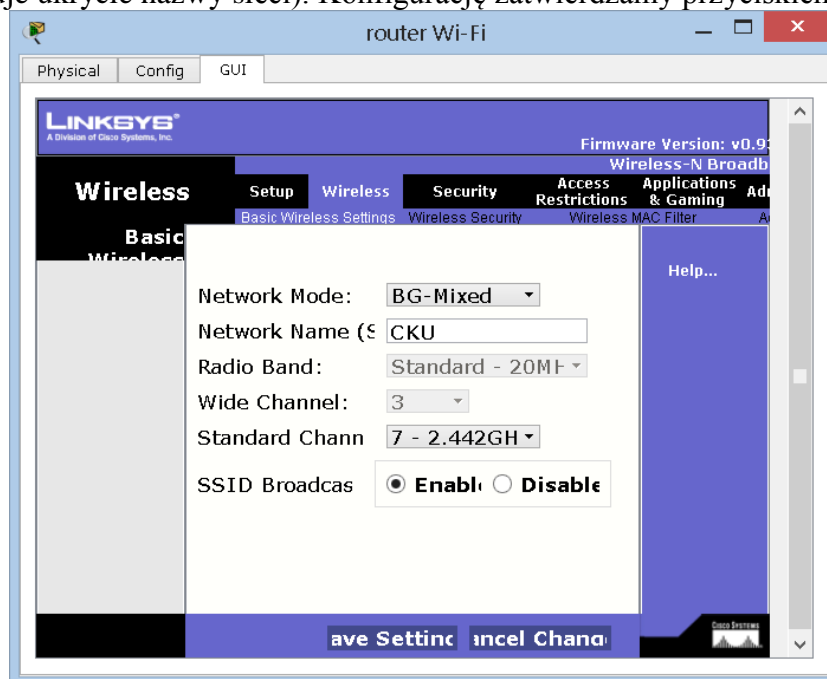


## T: Konfiguracja podstawowa urządzeń bezprzewodowych.

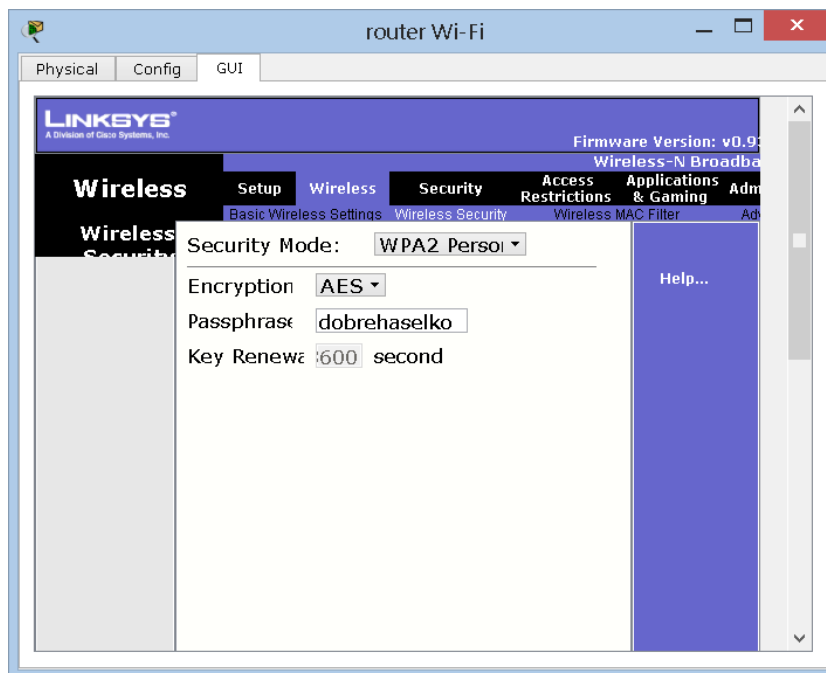
Konfigurację połączenia bezprzewodowego przedstawię wykorzystując oprogramowanie Cisco Packet Tracer.



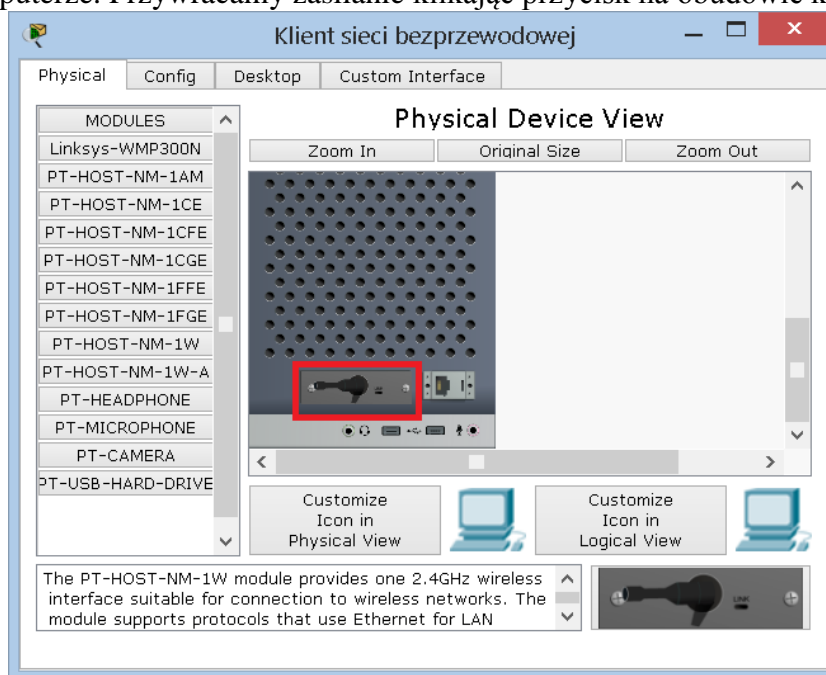
Przechodzimy do konfiguracji routera. Na zakładce **GUI** wybieramy ustawienie **Wireless** oraz **Basic Wireless Settings** i wprowadzamy: standard używanej sieci bezprzewodowej (B, G, N lub AC), nazwę sieci (SSID), kanał na którym będzie odbywał się przesył danych (zakres częstotliwości) oraz rozgłaszanie identyfikatora sieci (Disable spowoduje ukrycie nazwy sieci). Konfigurację zatwierdzamy przyciskiem **Save Settings**.



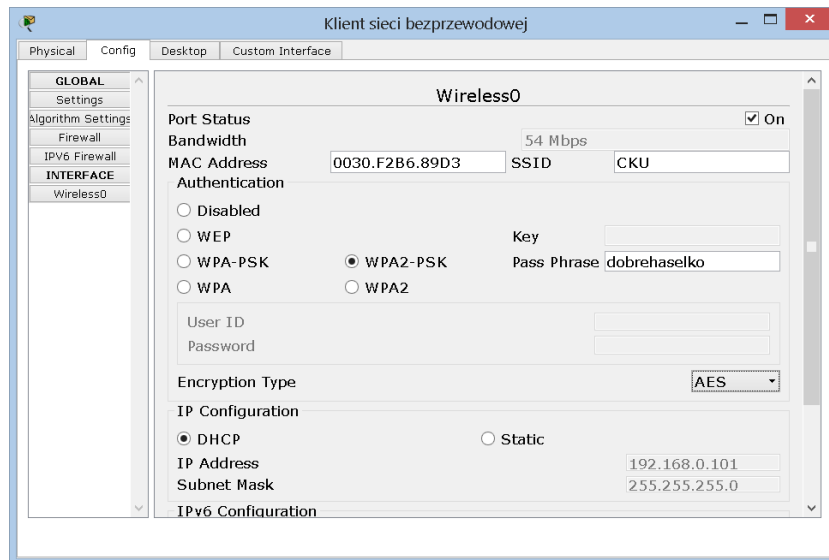
Następnie przechodzimy do ustawień **Wireless Security**. Tu ustawiamy zabezpieczenia naszej sieci bezprzewodowej: standard zabezpieczeń (najczęściej WPA2 Personal), klucz szyfrowania (najlepiej AES) oraz hasło dostępowe do sieci (skomplikowane). Ustawienia ponownie potwierdzamy przyciskiem **Save Settings**.



Komputer, którym chcemy połączyć się z siecią bezprzewodową wyposażamy w kartę Wi-Fi. Na zakładce Physical wyłączamy zasilanie w komputerze i przeciągamy myszką kartę zainstalowaną w hoście na listę MODULES, a następnie instalujemy kartę PT-HOST-NM-1W wybierając z listy i przeciągając jej obraz na punkt instalacji w komputerze. Przywracamy zasilanie klikając przycisk na obudowie komputera.



Następnie przechodzimy na zakładkę **Config** i ustawienia **Wireless0**. W wyświetlonym oknie wprowadzamy: identyfikator naszej sieci (SSID), zabezpieczenia (WPA2-PSK), hasło zabezpieczające (Pass Phrase) oraz szyfrowanie (AES).



Jeżeli poprawnie przeprowadziliśmy konfigurację, to po chwili nastąpi połączenie z routerem Wi-Fi. Domyślnie na routerze jest uruchomiona usługa DHCP, przez co karta sieciowa komputera uzyska automatycznie adres IP.