

T: Aktualizacja oprogramowania oraz tworzenie kopii ustawień routera.

Aktualizacja oprogramowania pozwala na poprawienie działania urządzeń, naprawę błędów, dodanie nowych funkcji, poprawę użytkowania, itp. Zaleca się systematycznie aktualizować wszystkie używane systemy operacyjne i programy.

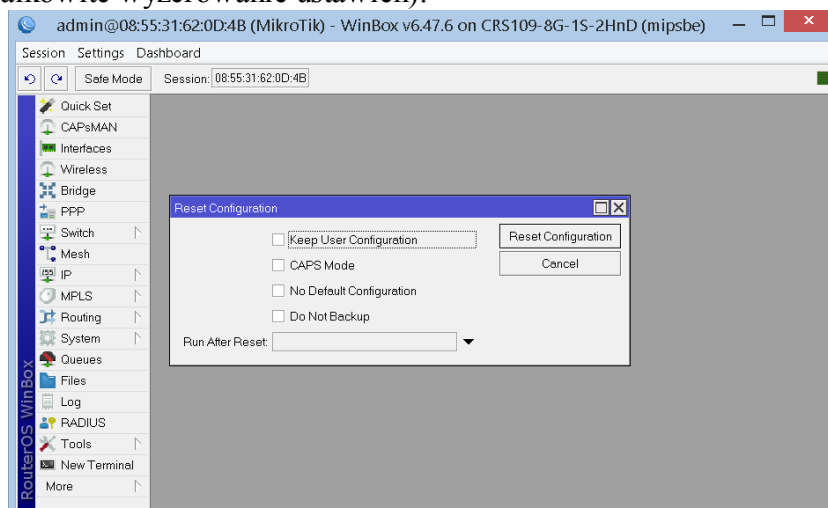
Archiwizacja (ang. backup) to proces wykonywania kopii danych w celu zabezpieczenia ich przed utratą wskutek wystąpienia takich zdarzeń losowych jak powódź, pożar, włamanie, awaria sprzętu lub oprogramowania, czy skasowanie ich przez użytkownika.

Za pomocą kopii możemy przywrócić ustawienia urządzeń w razie zablokowania lub utraty dostępu do urządzenia.

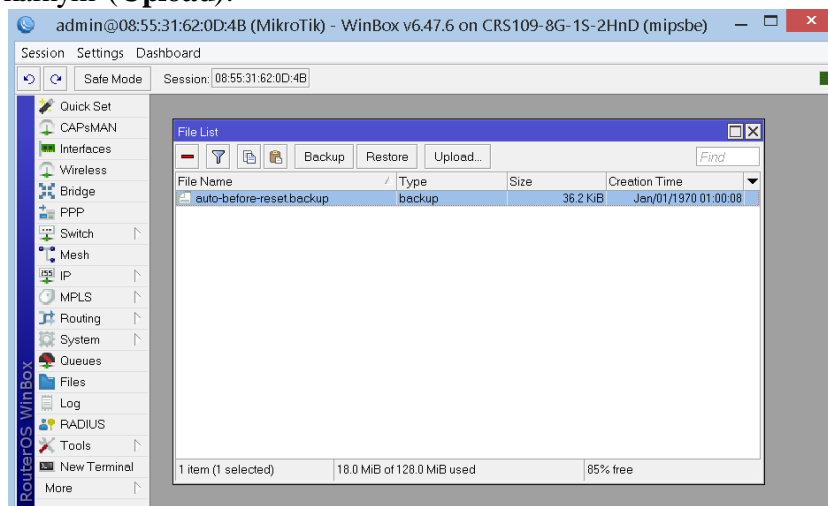
Procedura przywracania ustawień fabrycznych w routerze MikroTik:

Ustawienia fabryczne można przywrócić poprzez panel dotykowy umieszczony na obudowie urządzenia. Należy wybrać przycisk **Reset Configuration** i wprowadzić kod PIN (domyślnie 1234).

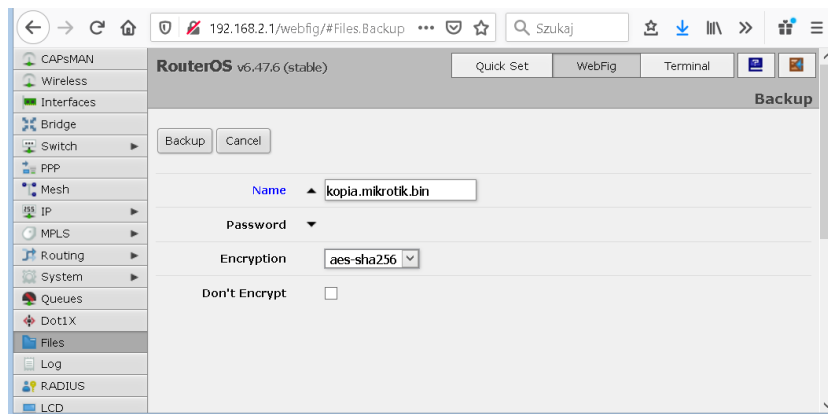
Inną metodą jest połączenie się z urządzeniem programem **WinBox.exe** i wybranie z menu System polecenia **Reset Configuration**. W wyświetlonym oknie mamy możliwość zablokowania wprowadzenia wstępnych ustawień urządzenia (całkowite wyzerowanie ustawień):



Zapisanie kopii zapasowej ustawień routera dokonamy wybierając z menu polecenie **Files**. W nowym oknie możemy zdecydować czy tworzymy kopię ustawień (**Backup**), czy też przywracamy ustawienia z wcześniej zapisanego pliku (**Restore**). Mamy tu również możliwość przywrócenia ustawień z pliku zewnętrznego zapisanego na dysku lokalnym (**Upload**):



Powyższe opcje możemy również uzyskać poprzez interfejs wyświetlany w przeglądarce www (usługa HTTP):



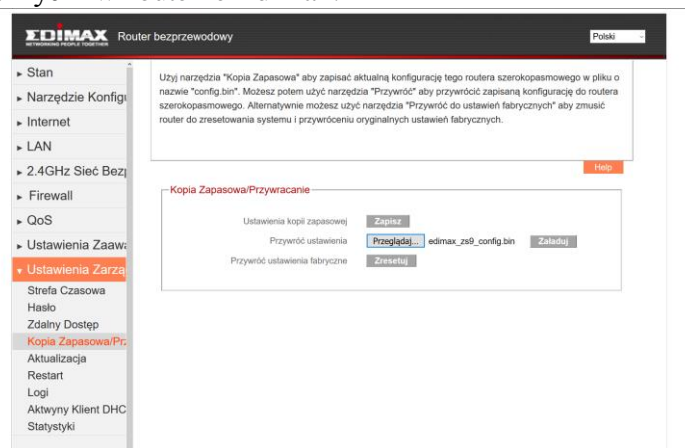
Procedura przywracania ustawień fabrycznych w routerze Edimax:

II-5. Reset to Factory Default Settings

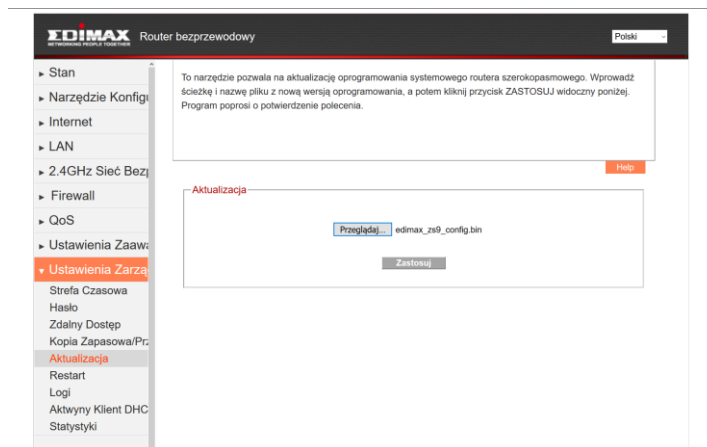
If you experience problems with your BR-6228nS V2/nC V2, you can reset the device back to its factory settings. This resets **all** settings back to default.

1. Press and hold the WPS/Reset button found on the back panel for at least 10 seconds, until the power LED begins to flash.
2. Release the button when the power LED is **flashing**.
3. Wait for the BR-6228nS V2/nC V2 to restart. The BR-6228nS V2/nC V2 is ready for setup when the power LED displays **on**.

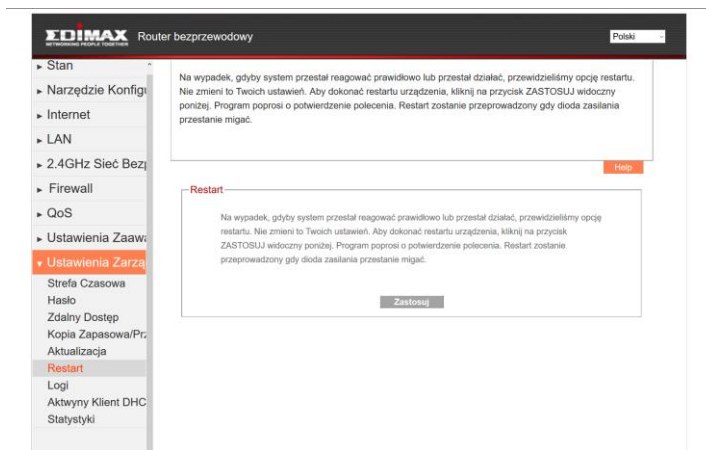
Zrzuty ekranowe przedstawiające opcje tworzenia kopii zapasowej, aktualizacji oprogramowania oraz przywracania ustawień fabrycznych w routerze Edimax:



Podczas aktualizacji oprogramowania należy wskazać pobrany ze strony producenta sprzętu plik z rozszerzeniem *.bin:



Wszelkie zmiany w konfiguracji urządzenia zaczną obowiązywać dopiero po ponownym uruchomieniu urządzenia. W routerze dokonujemy tego wybierając z Ustawień zarządzania polecenie Restart.



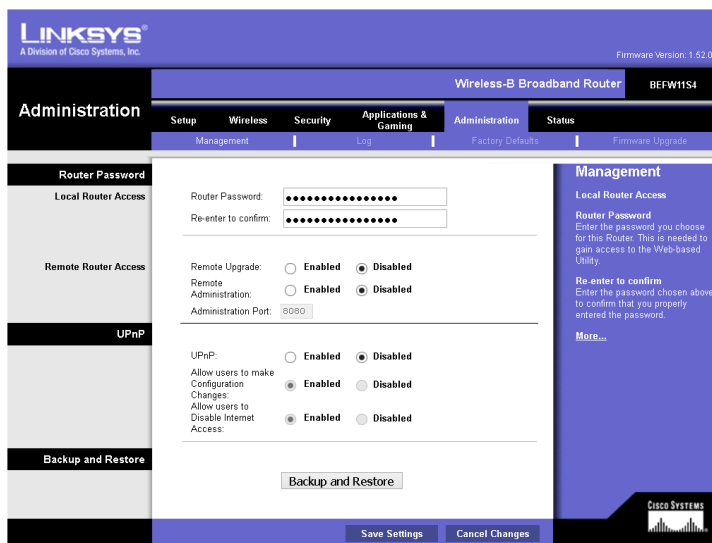
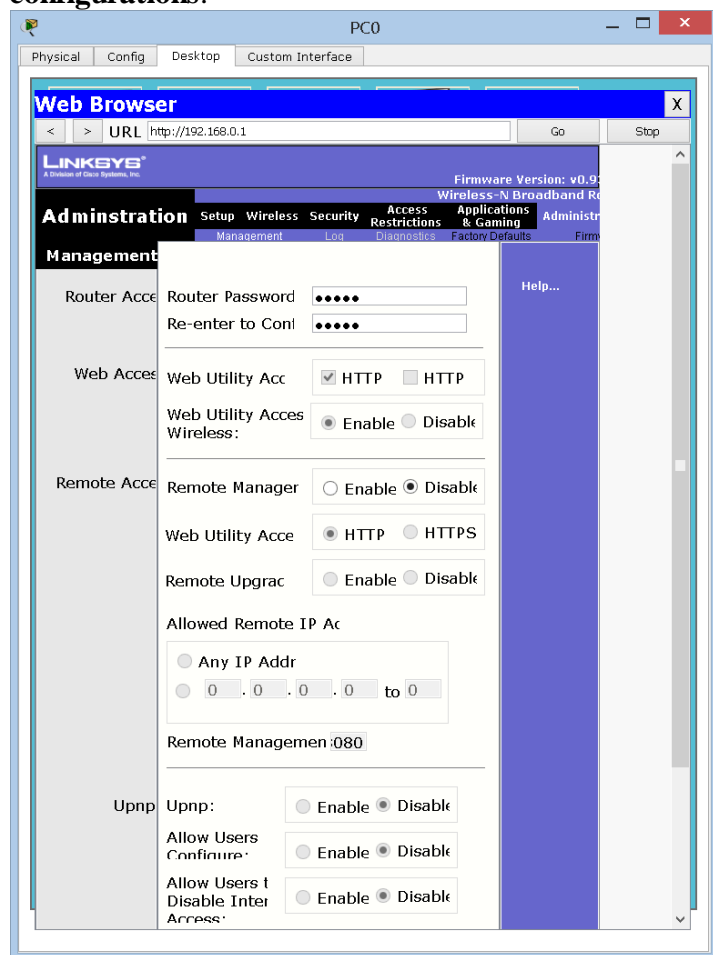
Zadanie 1:

Zapoznaj się z zawartością następujących witryn internetowych:

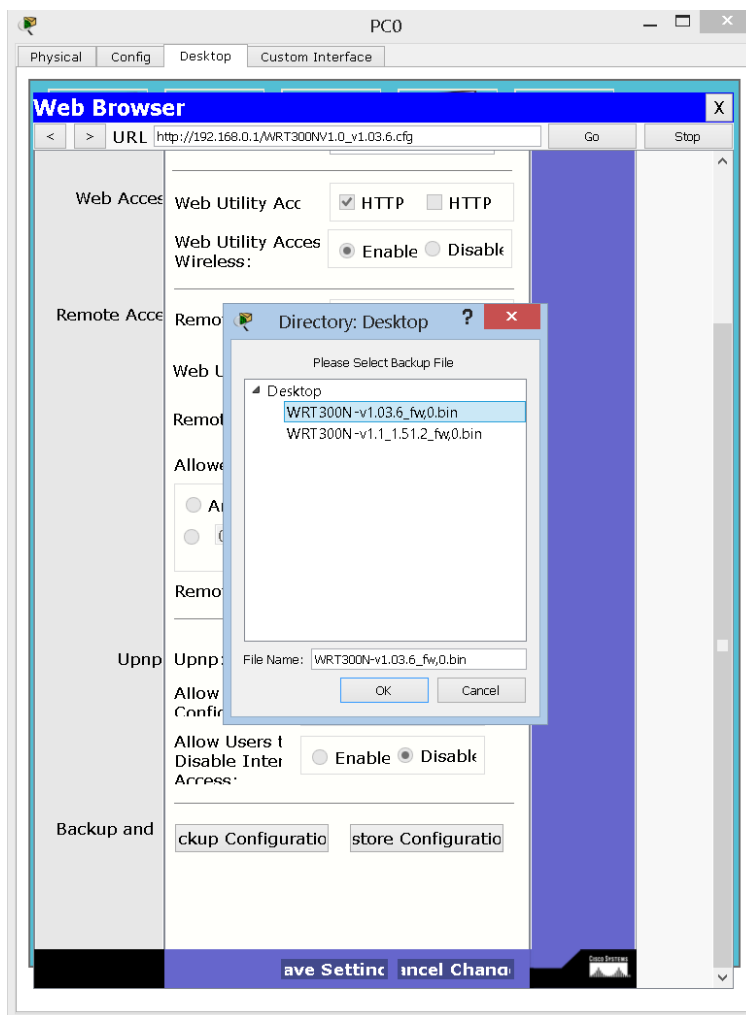
<http://ui.linksys.com/BEFW11S4/v4/1.52.02/Management.htm>

Zrzuty ekranowe przedstawiające opcje tworzenia kopii zapasowej, aktualizacji oprogramowania oraz przywracania ustawień fabrycznych w routerze Cisco:

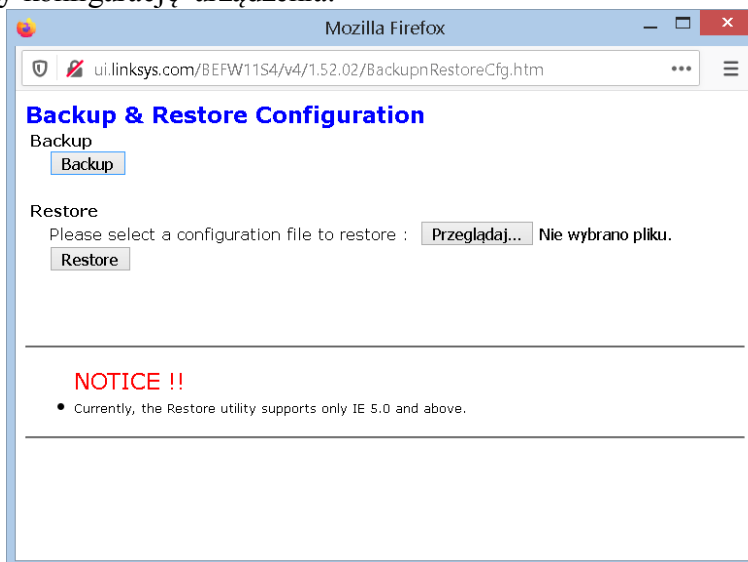
W pierwszej kolejności po podłączenia się do urządzenia poprzez przeglądarkę internetową przechodzimy na zakładkę **Administrations**. W celu wykonania kopii ustawień na dole strony klikamy przycisk **Backup configurations**.



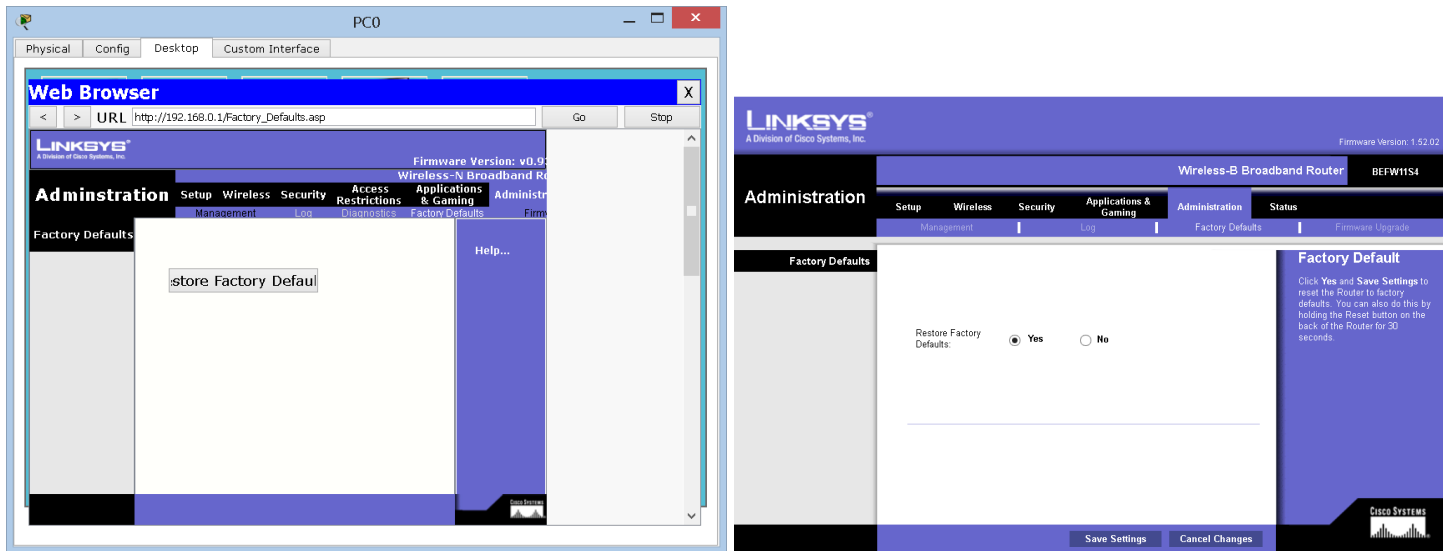
Następnie ustalamy lokalizację oraz nazwę pliku, w którym zapisujemy kopię ustawień urządzenia.



W celu przywrócenia wcześniejszych ustawień routera klikamy przycisk **Restore Configuration** i wskazujemy plik, w którym zapisaliśmy konfigurację urządzenia.

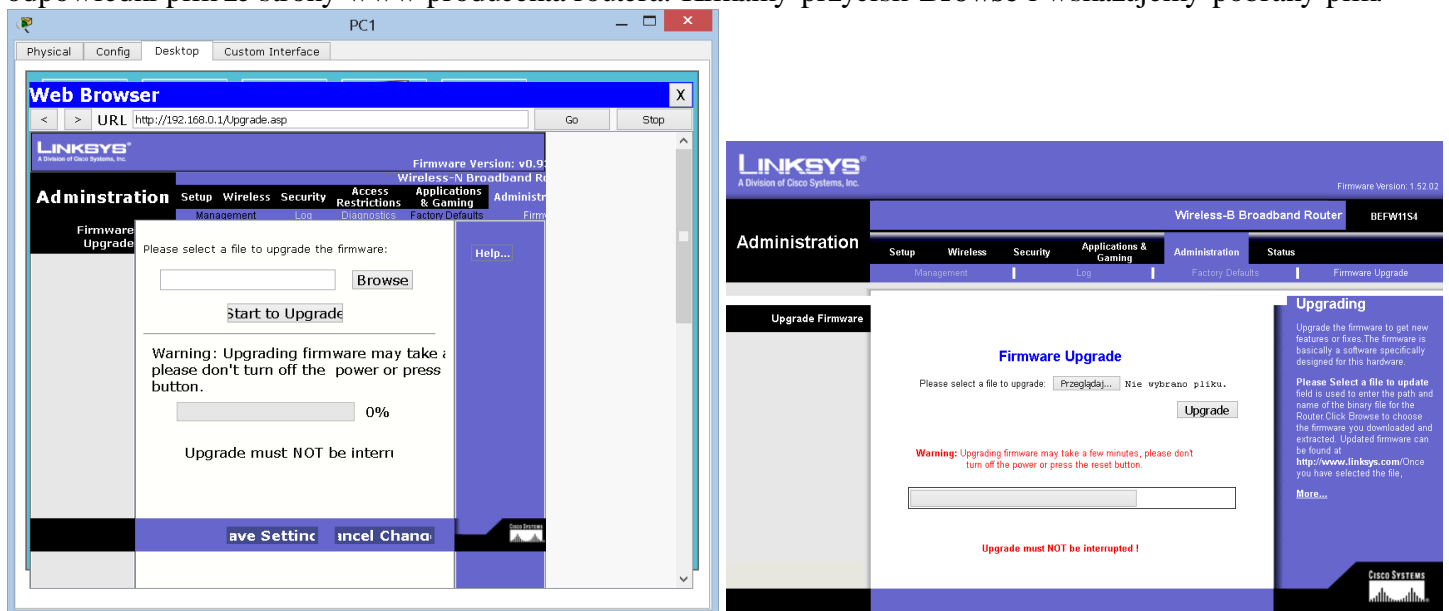


Aby programowo przywrócić ustawienia fabryczne przechodzimy na podzakładkę **Factory Defaults** i klikamy przycisk **Restore Factory Defaults**.



W wyświetlonym oknie potwierdzamy naszą decyzję i po restarcie oprogramowania urządzenie będzie posiadało domyślną konfigurację producenta.

Na podzakładce **Firmware** możemy przeprowadzić aktualizację oprogramowania urządzenia. Dane identyfikacyjne urządzenia oraz domyślną wersję oprogramowania możemy odczytać z tabliczki znamionowej umieszczonej na spodzie routera. Jeżeli producent udostępnił nowszą wersję oprogramowania pobieramy odpowiedni plik ze strony www producenta routera. Klikamy przycisk **Browse** i wskazujemy pobrany plik.



Następnie klikamy przycisk **Start to Upgrade** i po chwili będziemy mogli cieszyć się nowszą wersją programu zarządzającego urządzeniem.

