

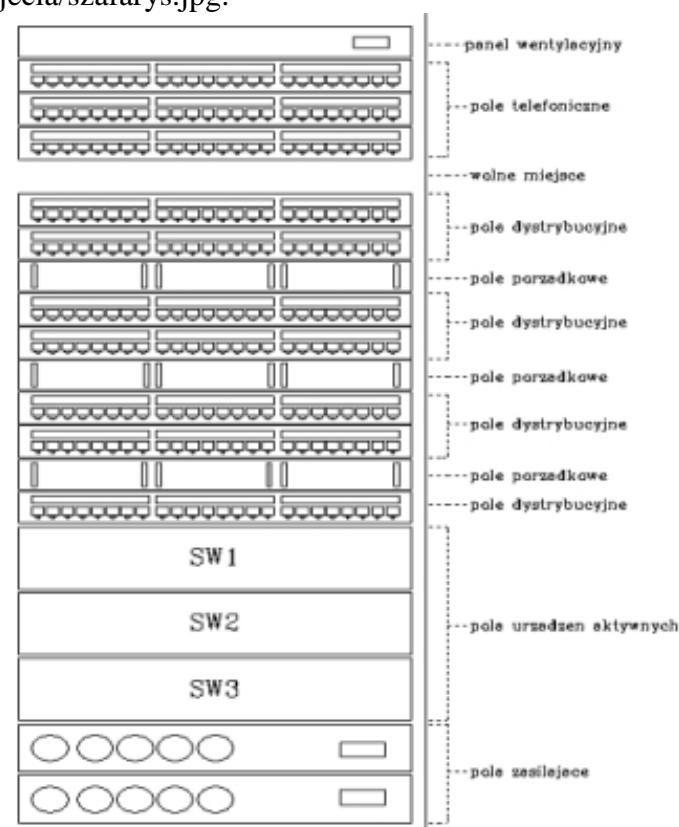
T: Montaż urządzeń sieciowych.

W punktach dystrybucyjnych gromadzony jest sprzęt aktywny (przełączniki, routery, serwery, urządzenia firewall, moduły pamięci zewnętrznej, zasilacze UPS) oraz przyłączenie do sieci Internet. Wszystkie urządzenia montowane są w specjalnych szafach dystrybucyjnych lub ramach montażowych. Najczęściej stosowane są szafy typu RACK o szerokości 19".

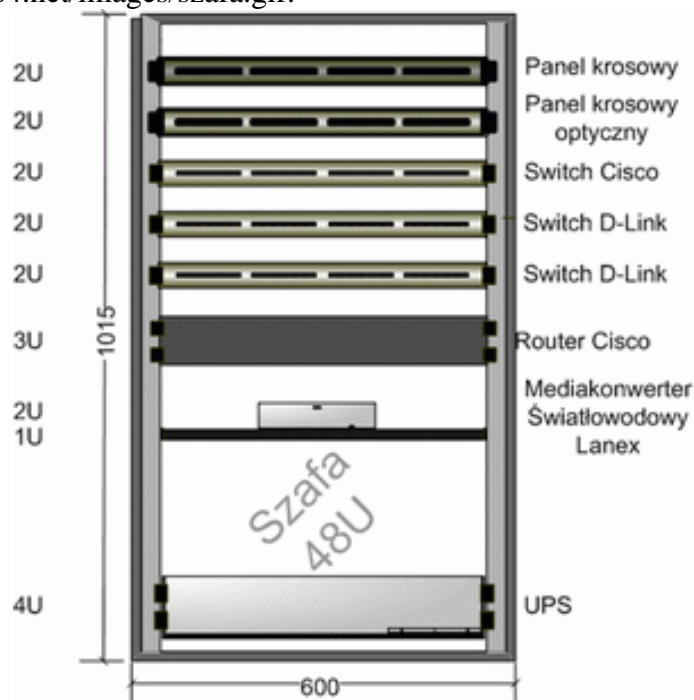
Zadanie1:

Odszukaj w zasobach sieci Internet obrazy przedstawiające przykładowe rozmieszczenie urządzeń w szafie dystrybucyjnej.

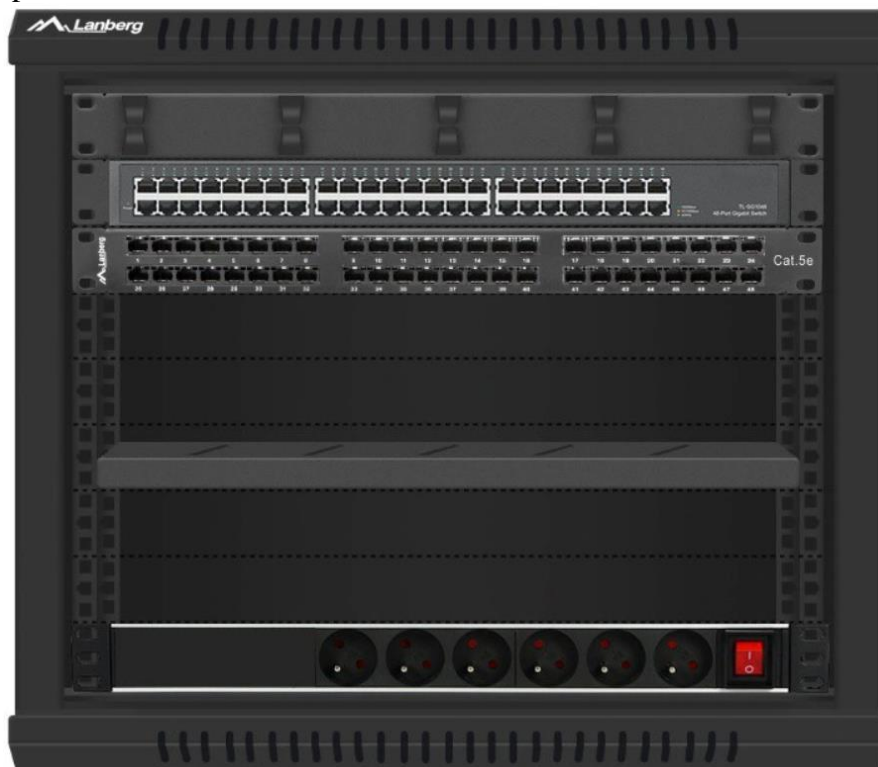
Źródło <http://telpit.pl/oszdjecia/szafarys.jpg>.



Źródło <http://www.sieci.net84.net/images/szafa.gif>.



Źródło <https://allegro.pl/oferta/>.



Przykładowy opis lokalnego punktu dystrybucyjnego w pracowni komputerowej:

Lokalny punkt dystrybucyjny (LPD) w sali 27 będzie umieszczony w prawym rogu pomieszczenia przy stanowisku nauczyciela. Będzie to metalowa szafka wisząca typu RACK o szerokości 19" i wysokości 4 U. Szafka będzie zawieszona na wysokości 150 cm. Szafka będzie posiadała zamykane na klucz nieprzejrzyste drzwiczki w celu zabezpieczenia jej przed nieuprawnionym dostępem. W szafce docelowo umieszczone będą urządzenia według poniższego schematu:

przełącznik
pole wolne
panel krosowy
panel krosowy

Inna wersja schematu:

	przełącznik	
	pole wolne	
	panel krosowy	
	panel krosowy	

Zadanie2:

Opisz w zeszycie przedmiotowym PPD usytuowany na 2 piętrze w budynku szkoły.

Najważniejsze wytyczne instalacji urządzeń sieciowych w szafach dystrybucyjnych:

- najcięższe urządzenia montujemy w dolnej części szafy,
- sąsiadujące urządzenia powinny mieć podobną głębokość,
- do łączenia urządzeń stosować dopasowane (jak najkrótsze) przewody,
- urządzenia powinny być tak umiejscowione, aby możliwy był do nich dostęp monterski,
- należy pamiętać o odpowiednim chłodzeniu aby zagwarantować prawidłową temperaturę pracy urządzeń.

Zadanie3:

Wykorzystując dowolny edytor tekstu utwórz dokumentację przykładowego głównego punktu dystrybucyjnego domu lub mieszkania (opis oraz schemat). Pracę zapisz w pliku pod nazwą **\$nazwisko_\$klasa_\$gr_gpd** oraz prześlij pocztą elektroniczną do nauczyciela na adres greszata@zs9elektronik.pl.