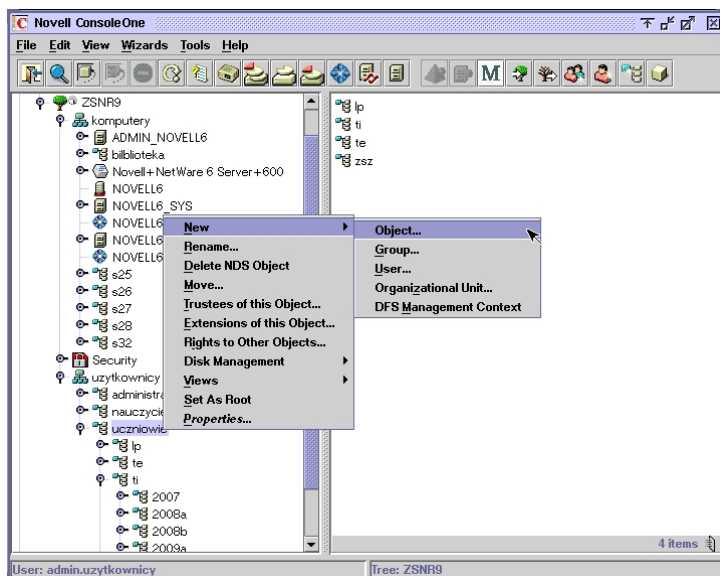


## T: Konsola serwera.

Zalety konsoli ConsoleOne:

- działa na serwerze NetWare i komputerach z systemami Windows, Linux, MacOS i innych,
- pozwala na administrowanie serwerem NetWare,
- pozwala przeglądać obiekty NDS (eDirectory),
- pozwala na dostęp do drzew NDS przez DNS,
- pozwala tworzyć filtrowane repliki NDS,
- umożliwia generowanie raportów NDS,
- pozwala na modyfikowanie wszystkich typów obiektów w drzewie,
- umożliwia definiowanie klas pomocniczych i ich używanie,
- pozwala na konfigurowanie administracji w oparciu o stanowiska.



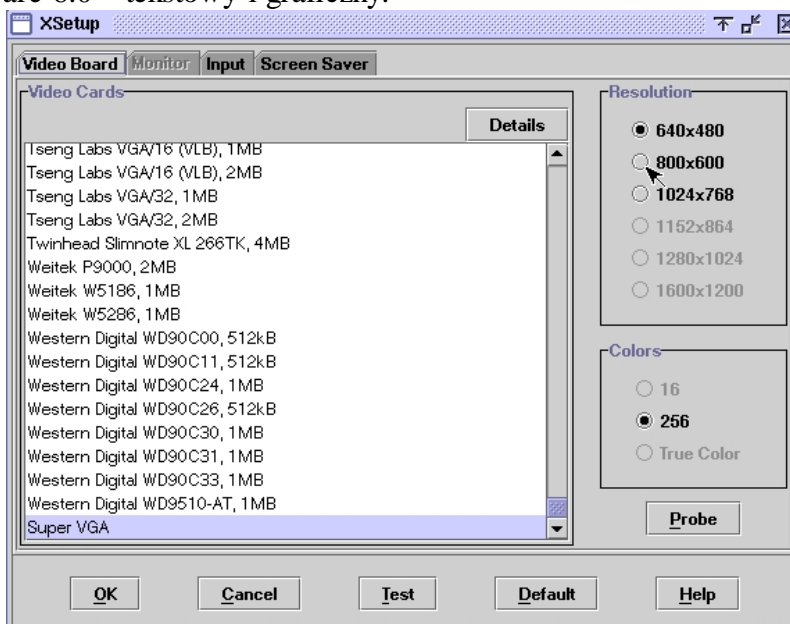
Zadanie1:

Zapoznaj się z informacjami publikowanymi na stronie internetowej

<http://www.novell.com/pl->

[pl/documentation/consol12d/docui/#../c1\\_enu/data/h4cs7lt9.htm](http://www.novell.com/pl/documentation/consol12d/docui/#../c1_enu/data/h4cs7lt9.htm).

Interfejsy systemu NetWare 6.0 – tekstowy i graficzny:



Przydatne polecenia konsoli tekstowej serwera:

Ctrl+Esc	=> przełączanie aktywnej konsoli,
xinit	=> uruchomienie konsoli graficznej GUI,
down	=> wyłączenie serwera,
server	=> uruchomienie serwera NetWare z DOS,
login	=> logowanie do serwera,
logout	=> wylogowanie z serwera,
whoami	=> informacje o zalogowanym użytkowniku,
userlist	=> informacje o zalogowanych użytkownikach,
modules *.nls	=> wyświetlenie dostępnych modułów o podanym kryterium w nazwie,
ncopy	=> kopiowanie plików,
ndir	=> lista plików i katalogów,
listdir	=> lista katalogów,
chkdir	=> informacje o katalogu,
chkvol	=> informacje o wolumenie (dysku),
flag	=> zmiana uprawnień do plików,
rendir	=> zmiana nazwy katalogu,

salvage	=> odzyskiwanie skasowanych plików,
purge	=> usunięcie informacji o skasowanych plikach,
nfolio	=> podręcznik pomocy,
slist	
nlist	=> przeglądanie obiektów NDS,
nver	
map	
syscon	
fconsole	
rconsole	
remove Dos	