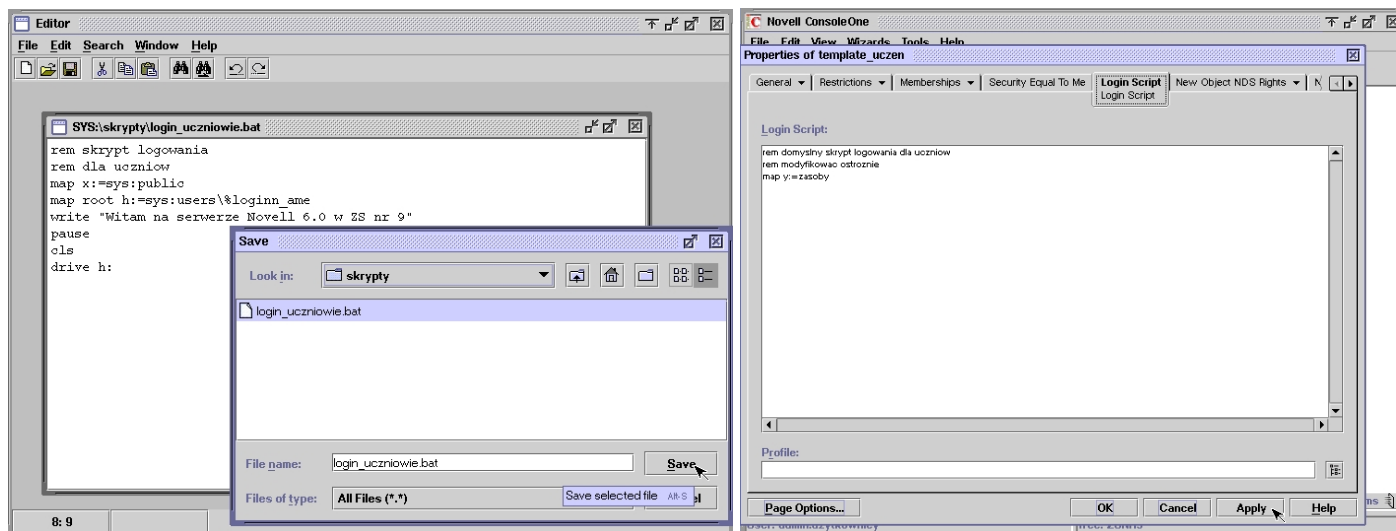


T: Polecenia i zmienne stosowane w skryptach logowania.



Zmienne predefiniowane stosowane w skryptach logowania:

AM_PM	am - dla godzin przedpołudniowych, pm - dla godzin popołudniowych.
CN	Pełna nazwa konta użytkownika, odczytana z NDS-u.
DAY	Numer dnia miesiąca 01...31.
DAY_OF_WEEK	Nazwa dnia tygodnia: Monday, Tuesday...
ERROR_LEVEL	Numer błędu, powstałego podczas wykonywania programu. „0” oznacza brak błędu.
FILE_SERVER	Nazwa serwera NetWare.
FULL_NAME	Unikatowa nazwa użytkownika.
GREETING_TIME	Nazwa pory dnia, używana w powitaniach (morning, afternoon, evening).
HOUR	Godzina, podana w systemie 12-godzinny.
HOUR24	Godzina, podana w systemie 24-godzinny.
LAST_NAME	Nazwisko użytkownika.
LOGIN_CONTEXT	Kontekst, w którym utworzono konto użytkownika.
LOGIN_NAME	Unikatowa nazwa logowania użytkownika (długie nazwy są redukowane do nazw 8-znakowych).
MACHINE	Typ komputera.
MEMBER OF „group”	Nazwa grupy obiektów, do której należy użytkownik.
MINUTE	Aktualna minuta.
MONTH	Kolejny numer miesiąca w roku (zmienna przyjmuje wartości od 1 do 12).
MONTH_NAME	Nazwa miesiąca: January, February...
NDAY_OF_WEEK	Numer dnia tygodnia (zmienna przyjmuje wartości od 1 do 7; 1=niedziela).
NETWORK_ADDRESS	Heksadecymalny numer sieci, w której działa stacja robocza.
OS	Typ systemu operacyjnego stacji roboczej.
OS_VERSION	Wersja systemu operacyjnego.
P_STATION	Heksadecymalny numer karty sieciowej.
PASSWORD_EXPIRES	Liczba dni, które pozostały do utraty ważności hasła.
REQUESTER_CONTEXT	Kontekst, od którego rozpoczyna się logowanie.
SECOND	Aktualna sekunda.
SHORT_YEAR	Ostatnie dwie cyfry numeru roku (99, 00, 01, 02...).
SMACHINE	Skrócona nazwa komputera.
STATION	Numer logiczny połączenia nawiązanego z siecią.
USER_ID	Numer kolejny użytkownika.
YEAR	Czterocyfrowy numer roku (1999, 2000, 2001...).

Polecenia stosowane w skryptach logowania:

#	Znak #, poprzedzający polecenie zewnętrzne, tj. program typu .com lub .exe. Po uruchomieniu polecenia skrypt logowania czeka z uruchomieniem kolejnych poleceń, aż do zakończenia wykonywania polecenia bieżącego
---	---

*	Komentarz.
;	Komentarz.
ATTACH	Połączenie stacji roboczej z serwerem NetWare. Jeżeli serwer nie znajduje się w bieżącym drzewie, połączenie jest wykonywane w trybie bindery.
BREAK	Użycie polecenia BREAK ON powoduje, że użytkownik może przerwać wykonywanie skryptu logowania. W tym celu musi nacisnąć klawisze Ctrl+C lub Ctrl+Break.
CONTEXT	Uwaga! Domyślnie ustawiona jest wartość BREAK OFF. Za pomocą polecenia CONTEXT można przypisać użytkownikowi bieżący kontekst w drzewie NDS.
CLS	Czyści okno poleceń skryptu.
DISPLAY plik	Podczas logowania wyświetla na ekranie treść wyspecyfikowanego pliku tekstowego.
DRIVE H:	W trakcie wykonywania skryptu logowania zmieniany jest domyślny napęd.
EXIT	Przerwanie wykonywania skryptu logowania.
FDISPLAY	Podczas logowania wyświetla na ekranie treść wyspecyfikowanego pliku tekstowego z pominięciem znaków niedrukowalnych.
FIRE PHASERS	Odtworzenie przez głośnik komputera pliku phasers.wav.
GOTO ETYKIETA	Podczas wykonywania skryptu logowania skok do miejsca oznaczonego podana etykieta. Uwaga! Przed rozpoczęciem prób z pętla GOTO należy odblokować możliwość przerywania działania skryptu przy pomocy polecenia BREAK ON.
IF WARUNEK THEN	Instrukcja warunkowa. Jeśli spełniony jest warunek zapisany pomiędzy słowami IF i THEN, wykonywane są polecenia zapisane po słowie THEN. Za pomocą funktorów logicznych OR i AND można konstruować warunki złożone.
INCLUDE	Wykonanie niezależnego podprogramu lub skryptu logowania innego obiektu.
LASTLOGINTIME	Czas ostatniego udanego logowania.
MAP	Przypisanie ścieżki dostępu oznaczenia literowego.
MAP ERROR [ON/OFF]	Włącza lub wyłącza pokazywanie błędów mapowań.
MAP F:=SYS:PUBLIC	Polecenie przypisujące zasób znajdujący się na serwerze do litery dysku na stacji lokalnej.
MAP DISPLAY [ON/OFF]	Blokuje wyświetlanie mapowań dysków.
NO_DEFAULT	Zablokowanie wyświetlania domyślnego skryptu logowania użytkownika.
PAUSE	Wypisanie tekstu „Strike any key when ready...”. Wstrzymanie wykonywania skryptu logowania, a_ do naciśnięcia dowolnego klawisza.
PROFILE	Użycie polecenia w skrypcie kontenerowym powoduje nadpisanie deklaracji, wynikających ze skryptu użytkownika lub uruchomionych z linii poleceń.
REM	Oznaczenie linii komentarza.
REMARK	Oznaczenie linii komentarza.
SET	Przypisanie wartości zmiennej środowiskowej.
SET_TIME	Zsynchronizowanie zegara stacji roboczej z zegarem serwera, do którego stacja robocza jest dołączona. Użycie polecenia SET_TIME OFF [ON] powoduje zablokowanie synchronizowania zegara stacji roboczej.
TREE	Dołączenie do innego drzewa NDS-u.
WRITE	Wyświetlenie napisu na ekranie monitora podczas wykonywania skryptu logowania. Możliwe jest użycie następujących znaków sterujących: \r - powrót karetki, \n - rozpoczęcie nowej linii tekstu, \" - wyświetlenie znaku cudzysłowu, \7 - wygenerowanie dźwięku

Zadanie 1:

Zapoznaj się z zawartością następującej witryny internetowej <http://base.terramail.pl/novcom.html>.