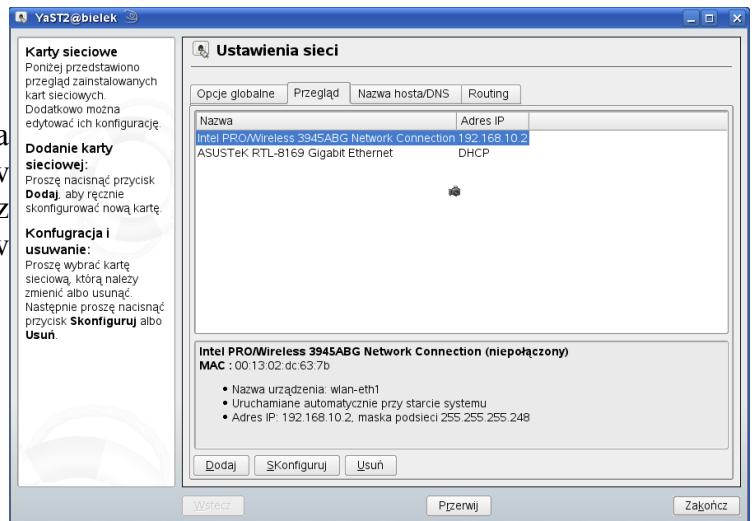


## T: Konfiguracja karty sieciowej.

### Zadanie1:

Wykorzystując narzędzie Karta sieciowa dostępne w Centrum sterowania YaST w systemie Linux Open SUSE zapoznaj się z konfiguracją urządzeń sieciowych. Zapisz w zeszycie najistotniejsze parametry ustawień.



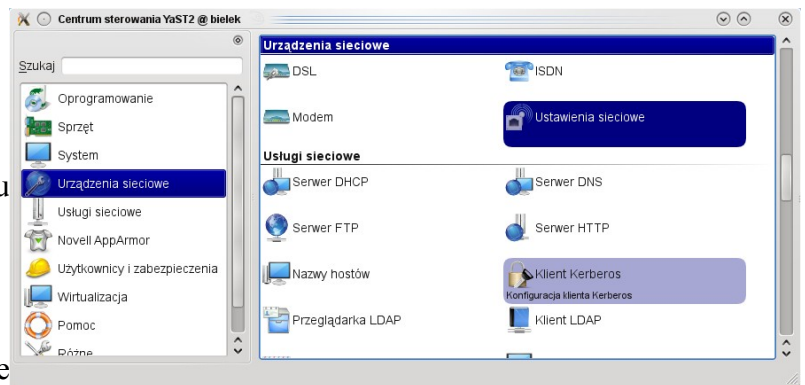
### Zadanie2:

Przeanalizuj działanie następujących poleceń:

```
dmesg | grep eth
dmesg | grep wlan
lspci
lsdev
```

### Zadanie3:

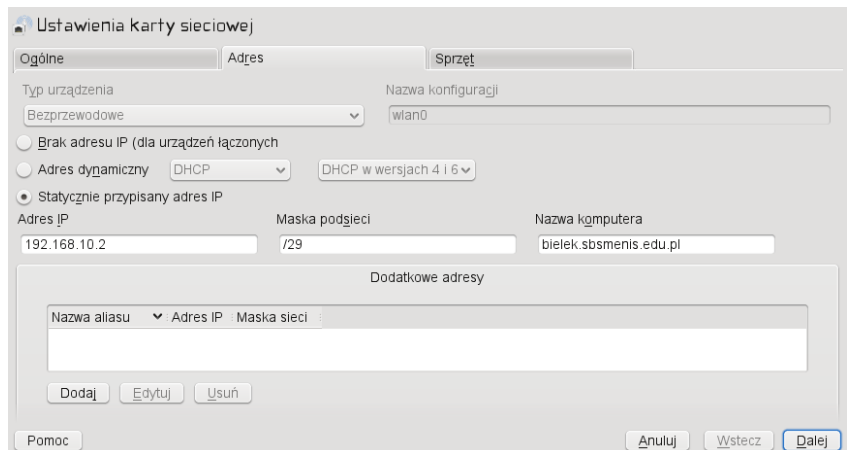
Zapoznaj się z zawartością katalogu `/etc/sysconfig/`



### Zadanie4:

Przeanalizuj informacje systemowe wywołane następującymi poleceniami:

```
man modprobe
man modprobe.conf
man modules.dep
man depmod
```



### Plik konfiguracyjny kart sieciowych:

```
/etc/modprobe.conf
#nazwa sterownika karty sieciowej
aliases eth0 3c509
#przypisanie zasobów dla karty sieciowej
options 3c509 io=0*300 irq=5
```

### Dostępne sterowniki dla kart sieciowych:

```
/lib/modules/2.6.22/kernel/drivers/net/*.ko
np. 8139too.ko - realtek 8139
     3c509.ko - 3 Com 509
     ne.ko - zgodna z NE 2000 ISA
     ne2k-pci.ko - zgodna z NE 2000 PCI
```

W pliku `/etc/ethers` znajdują się definicje adresów IP i odpowiadających im adresów sprzętowych MAC, np.

```
192.168.10.1 00:C0:DF:B0:1A:E0
arp -a #wyświetla adresy MAC hostów z sieci
arp -i eth0 -f /etc/ethers
/usr/bin/netcfg (netconfig)
/etc/sysconfig/network => NETWORKING=yes #sieć aktywna przy starcie systemu
/etc/issue #komunikat powitalny hosta w konsoli tekstowej
/etc/issue.net #komunikat dla konsol sieciowych
```

**Uwaga!**

Czynności konfiguracyjne dotyczące dostosowania stanowisk uczniowskich do pracy w szkolnej sieci komputerowej (dla przykładu stanowisko 1 – s27st01):

```
ifconfig eth0 down
ifconfig eth0 192.168.10.21 netmask 255.255.255.0
route add default gw 192.168.10.1
echo "nameserver 192.168.10.1" > /etc/resolv.conf
```

Do przywrócenia ustawień domyślnych wykorzystujemy polecenie:

```
/etc/init.d/network restart
```

**Ciekawostka!**

Sprawdzenie parametru MTU dla połączenia sieciowego (wielkość ramki):

```
ping -c 3 -M do -s 1472 wp.pl
/proc/sys/net/ipv4/ip_no_pmtu_disc
ping -n 3 -f -l 1472 wp.pl
```