

T: Interfejs programu instalacyjnego. Przebieg instalacji.

Zadanie1:

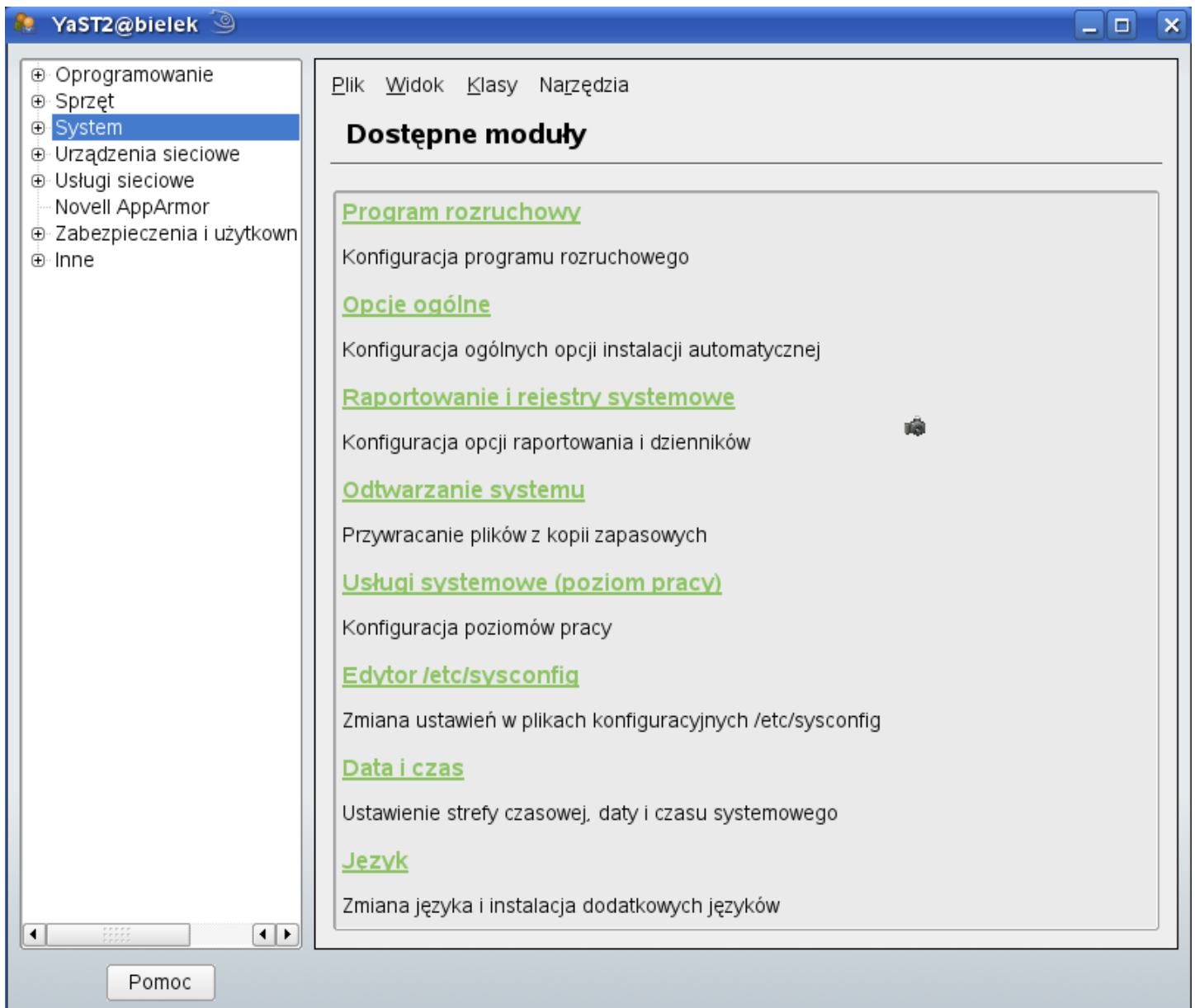
Zapoznaj się z witryną internetową <http://www.susek.info/article/Instalacja-openSUSE-11.2.shtml>.

Zadanie2:

Rozpocznij instalację systemu operacyjnego Linux Open SUSE 11.2 na wyznaczonym przez nauczyciela stanowisku komputerowym.

Instalację systemu operacyjnego Linux Open SUSE możemy przeprowadzić w sposób zautomatyzowany (nienadzorowany). Do tego celu należy przygotować odpowiednie pliki konfiguracyjne posługując się dostępnym w centrum sterowania YaST w grupie Inne narzędziem Instalacja automatyczna. Narzędzie to umożliwia precyzyjne ustawienie następujących parametrów instalacyjnych:

- oprogramowanie (głównie wybór pakietów do instalacji),
- sprzęt (partycjonowanie, karta graficzna, monitor, karta dźwiękowa, układ klawiatury, drukarka),
- system (program rozruchowy, język, data, mysz, poziom pracy),
- urządzenia sieciowe (konfiguracja karty sieciowej),
- usługi sieciowe (konfiguracja między innymi DHCP, DNS, TFTP, HTTP, NFS, Samba, Proxy),
- zabezpieczenia i użytkownicy (konta użytkowników i grup, zapora sieciowa),
- inne (własne skrypty i pliki konfiguracyjne).



Instalację systemu operacyjnego Linux możemy wzbudzić następującymi metodami:

- z płyty instalacyjnej z napędu CD/DVD,
- z instalatora zapisanego na napędzie USB,
- z dyskietki z napędu FDD,
- z sieci poprzez oprogramowanie BOOTROM karty sieciowej.

Źródłem plików instalacyjnych mogą być następujące repozytoria:

- płyty CD/DVD,
- napędy HDD,
- napędy USB,
- serwery HTTP,
- serwery FTP,
- serwery NFS,
- serwery SMB.