

T: Partycje i systemy plików.

Zadanie1:

Wykorzystując serwis internetowy Wikipedii odszukaj informacje na temat partycji dyskowych.

Oznaczenia partycji dyskowych w systemach Linux:

- /dev/hda1 - pierwsza partycja podstawowa,
- /dev/hda4 - czwarta partycja podstawowa,
- /dev/hda5 - pierwszy dysk logiczny.

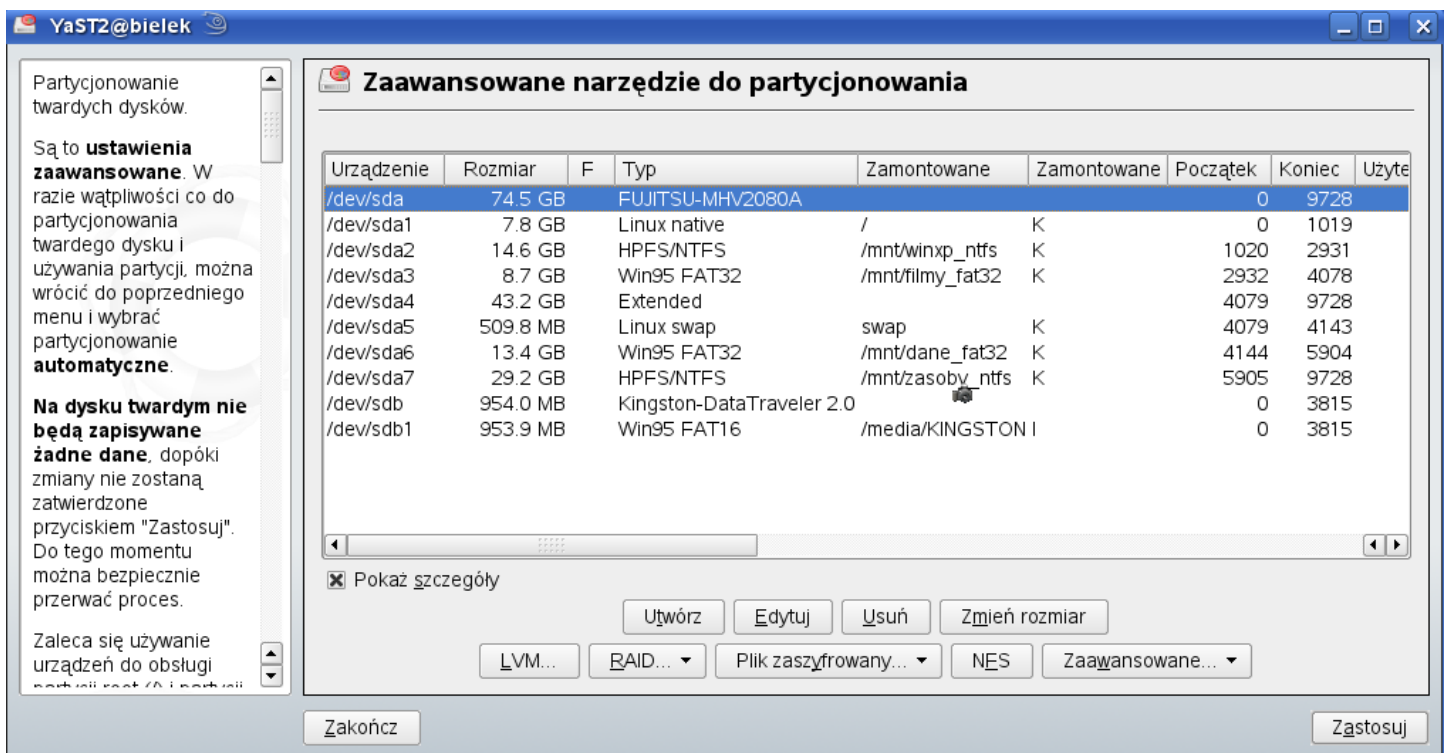
Ogólnie - dla każdego dysku twardego partycje o numerach od 1 do 4 to partycje podstawowe lub partycja rozszerzona. Numer partycji ustalany jest na podstawie kolejności wpisu danej partycji w tablicy partycji umieszczonej w MBR. Natomiast od numeru 5 i po kolei wzwyż oznaczane są dyski logiczne.

Zadanie2:

Przeprowadź partycjonowanie dysku twardego przekazanego przez nauczyciela i wg wskazań podanych przez nauczyciela posługując się oprogramowaniem Gparted lub narzędziem Partycjonowanie dostępnym w centrum sterowania YaST (Yet another Setup Tool) w grupie System.

System operacyjny Linux wymaga minimum dwóch partycji:

- partycji podstawowej Linux native, z systemem plików ext2, ext3, ext4 lub reiserfs, zamontowanej w katalogu głównym systemu plików oznaczonym znakiem / (slash), zawierającej wszystkie pliki systemu operacyjnego i programów,
- partycji wymiany Linux swap, nie montowanej w lokalnym systemie plików, służącej do wspomagania pamięci operacyjnej komputera (zwykle o wielkości w przedziale od 1 do 3 razy pojemności pamięci RAM).



Zadanie3:

Odszukaj w systemowej pomocy informacje na temat poniższych poleceń:

```

cfdisk /dev/hda
fdisk [-u] /dev/hda
fdisk -s /dev/sda1          #podaje rozmiar partycji
mke2fs -c /dev/sda1        #tworzenie systemu plików
mkfs -t typ_s_p /mnt/dysk1
mkfs.ext4
mkfs.ntfs

```