

## T: Partycje na dyskach podstawowych.

### Zadanie1:

Wykorzystując serwis internetowy Wikipedii odszukaj informacje na temat partycji dyskowych oraz struktury tablicy partycji zapisanej w sektorze MBR. Sporządź stosowną notatkę w zeszycie.

### Zadanie2:

Wykorzystując Centrum pomocy i obsługi technicznej wyjaśnij następujące pojęcia: partycja, partycja podstawowa, partycja rozszerzona, dysk logiczny.

### Zadanie3:

Zapoznaj się z informacjami publikowanymi na podanych niżej stronach internetowych:

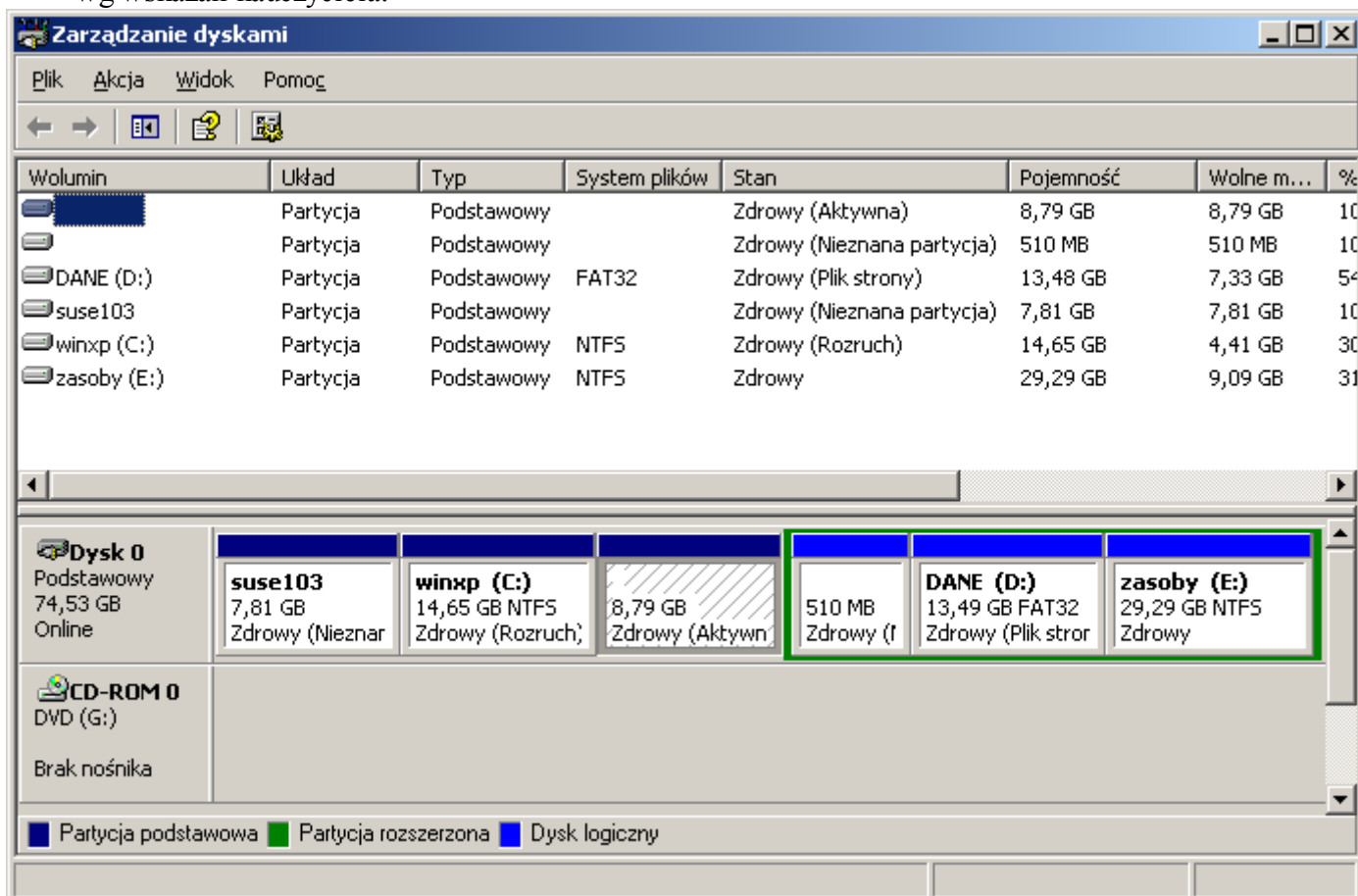
[http://www.centrumxp.pl/Slownik/177,dysk\\_podstawowy.aspx](http://www.centrumxp.pl/Slownik/177,dysk_podstawowy.aspx)

[http://www.nfire.eu/?m=articles&ms=print&article\\_id=53](http://www.nfire.eu/?m=articles&ms=print&article_id=53)

[http://technet.microsoft.com/pl-pl/library/cc783440\(WS.10\).aspx](http://technet.microsoft.com/pl-pl/library/cc783440(WS.10).aspx).

### Zadanie4:

Wykorzystując dostępne w pracowni programy do partycjonowania dokonaj podziału dysku na partycje wg wskazań nauczyciela.



### Hasła do rozwinięcia:

- boot sector,
- MBR (Master Boot Record),
- PT (Partition Table),
- FSBR (File System Boot Record),
- EBR (Extended Boot Record),
- EPT (Extended Partition Table),
- GPT (GUID Partition Table),
- bootstrap,
- IPL (Initial Program Loader).

Widok partycji dostępnych w systemie z poziomu programu diskpart:

```
Administrator: C:\Windows\system32\cmd.exe - diskpart
Microsoft Windows [Wersja 6.1.7600]
Copyright (c) 2009 Microsoft Corporation. Wszelkie prawa zastrzeżone.

C:\Users\Administrator>diskpart

Microsoft DiskPart wersja 6.1.7600
Copyright (C) 1999-2008 Microsoft Corporation.
Na komputerze: LAPTOP

DISKPART> select disk 0

Obecnie wybranym dyskiem jest dysk 0.

DISKPART> list partition

   Partycja ###   Typ                Rozmiar  Przesunięcie
-----
   Partycja 1     Podstawowy         100 MB   1024 KB
   Partycja 2     Podstawowy          9 GB    101 MB

DISKPART> help

Microsoft DiskPart wersja 6.1.7600

ACTIVE          - Oznacza wybraną partycję jako aktywną.
ADD             - Dodaje dublowanie do woluminu prostego.
ASSIGN         - Przypisuje literę dysku lub punkt instalacji dla wybranego
                woluminu.
ATTRIBUTES     - Manipuluje atrybutami dysku lub woluminu.
ATTACH         - Dołącza plik dysku wirtualnego.
AUTOMOUNT      - Włącza i wyłącza automatyczne instalowanie woluminów
```

Błędy partycji systemowej i dysku (nieprawidłowe odwołania w pliku boot.ini):

