

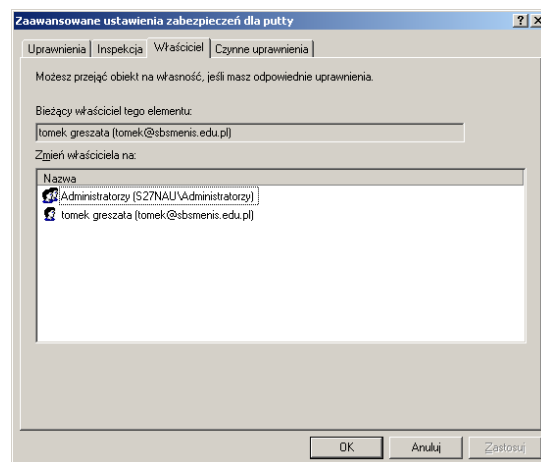
T: Przydziały dyskowe.

Zadanie1:

Odszukaj w serwisie internetowym Wikipedii informacje na temat limitów dyskowych.

Quota – jest to wydzielona dla użytkownika przestrzeń na dysku. Quotę można dowolnie konfigurować a na jej wielkość wpływają pliki utworzone przez użytkownika jak i współdzielone z innymi.

Przydziały dyskowe pozwalają na kontrolę dostępnej ilości miejsca na partycjach dyskowych dla każdego użytkownika. Przydziały dyskowe można kontrolować dla partycji z systemem plików NTFS. W systemie FAT nie ma dostępnych przydziałów. Wielkość zajętego obszaru dysku dla danego użytkownika można konfigurować niezależnie dla każdego użytkownika, niezależnie od tego, gdzie na dysku znajdują się jego pliki i foldery. Dany plik czy katalog jest własnością użytkownika, który go utworzył. Właściciela obiektu sprawdzimy w ustawienia zaawansowanych Zabezpieczeń na zakładce Właściciel.



Zadanie2:

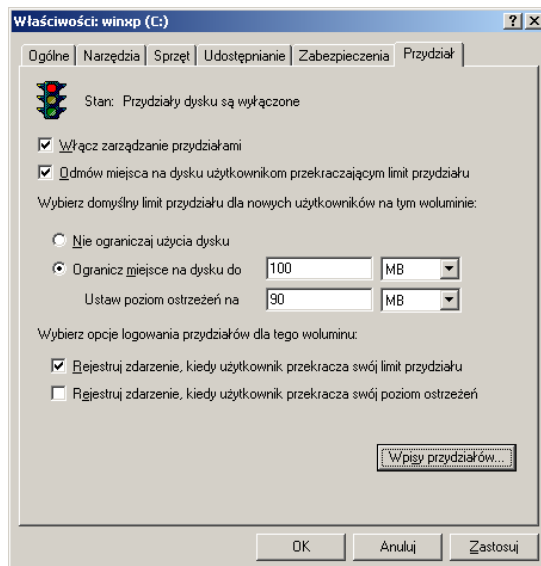
Sprawdź, czy jest możliwa konfiguracja przydziałów dyskowych dla partycji z systemem plików FAT i NTFS.

Wyróżniamy następujące cechy przydziałów dyskowych:

- wykorzystanie przestrzeni dyskowej oparte jest na prawie własności do plików i folderów. Gdy użytkownik kopiuje lub zapisuje nowy plik na partycji NTFS, miejsce, które ten plik zajmuje obciąża przydział dyskowy użytkownika,
- przydział dyskowy nie uwzględnia kompresji plików. Limit jest obciążany wielkością plików nieskompresowanych, niezależnie od tego, ile miejsca zajmują faktycznie na dysku,
- ilość wolnego miejsca dostępnego dla aplikacji bazuje na limicie przydziału dyskowego,
- przydziały dyskowe kontrolowane są niezależnie dla każdej partycji NTFS, nawet, jeśli są one zlokalizowane na jednym dysku fizycznym,
- istnieje możliwość określenia limitu, którego przekroczenie spowoduje jedynie poinformowanie użytkownika o tym fakcie.

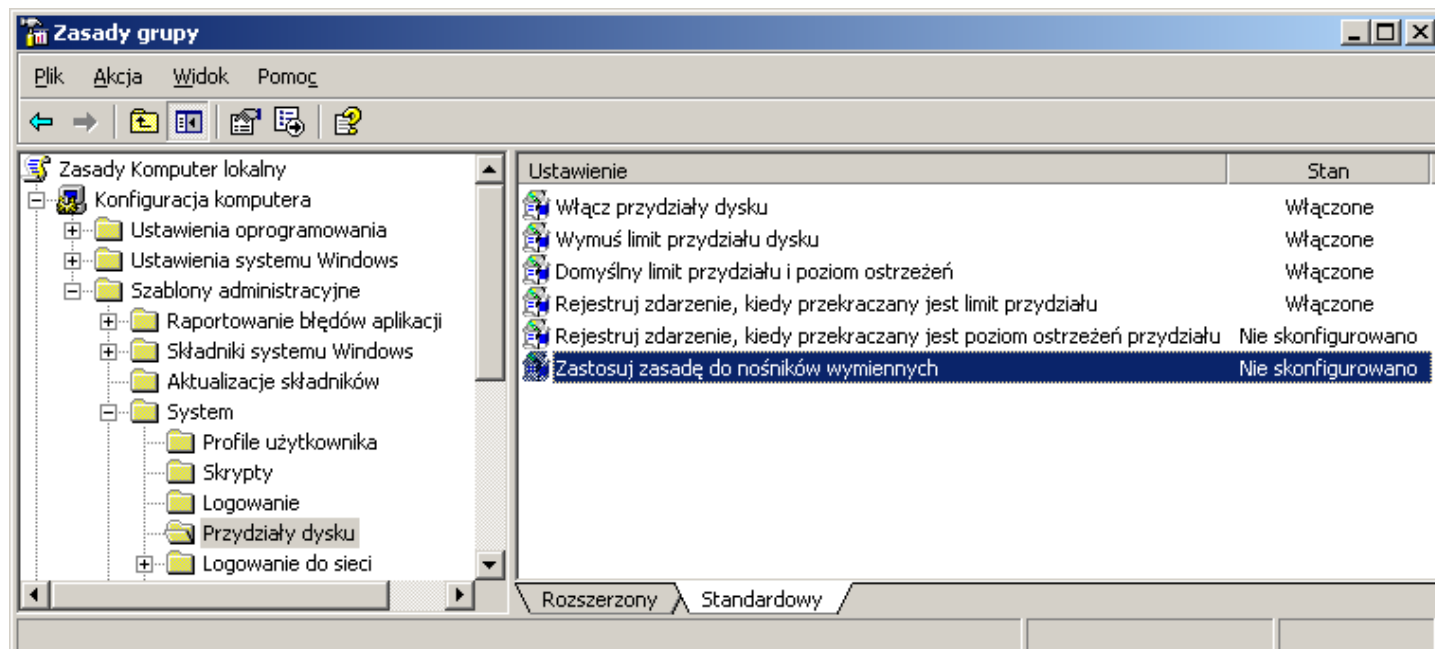
Konfiguracja przydziałów dyskowych danej partycji możliwa jest w oknie Właściwości na zakładce Przydział. W tym miejscu użytkownik ma do dyspozycji następujące opcje konfiguracyjne:

- włączenie zarządzania przydziałami dla danej partycji,
- wymuszenie odmowy miejsca na dysku dla użytkowników przekraczających limit przydziału,
- określenie domyślnego przydziału dla użytkowników,
- ustawienia limitu, od którego użytkownik będzie informowany komunikatami systemowymi o zbliżaniu się do limitu dyskowego,
- rejestrowanie w dziennikach systemowych informacji o przekroczeniu przez użytkowników przydzielonych przydziałów dyskowych,
- rejestrowanie w dziennikach systemowych informacji o przekroczeniu przez użytkowników przydzielonych poziomów ostrzeżeń o zbliżaniu się do limitu przydziałów dyskowych.

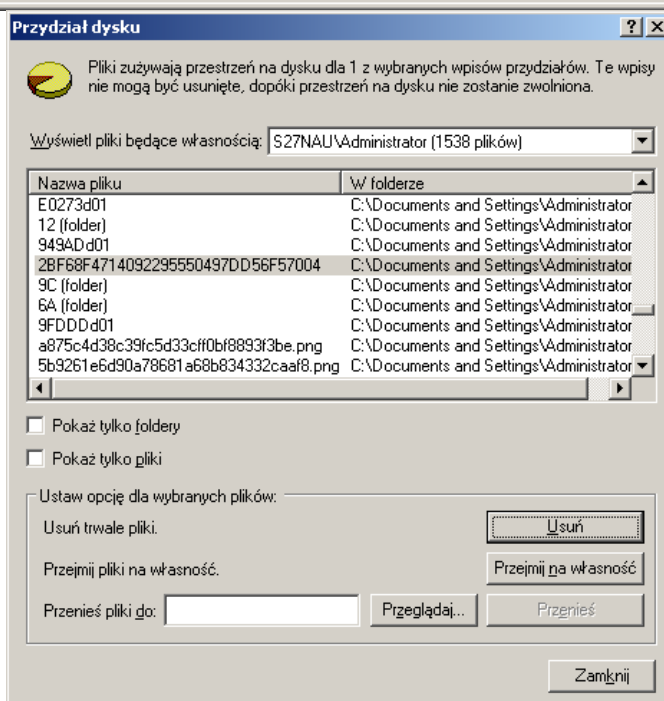
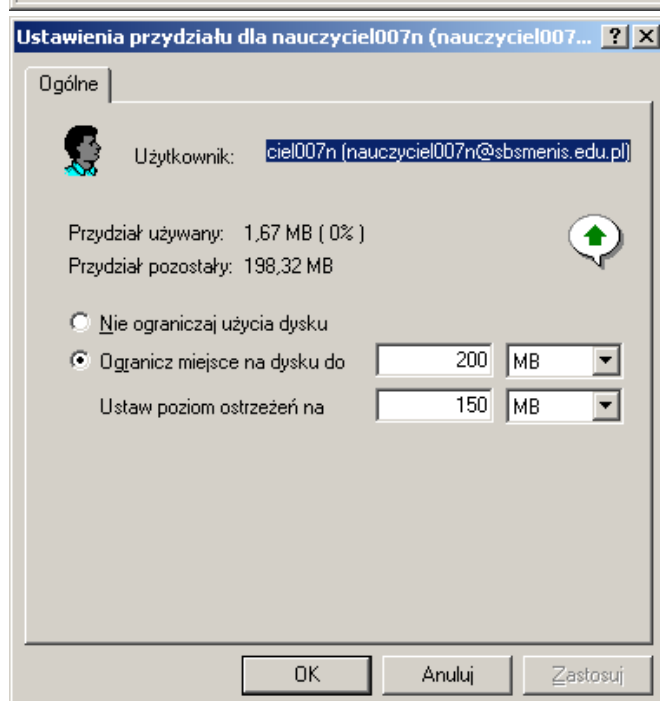
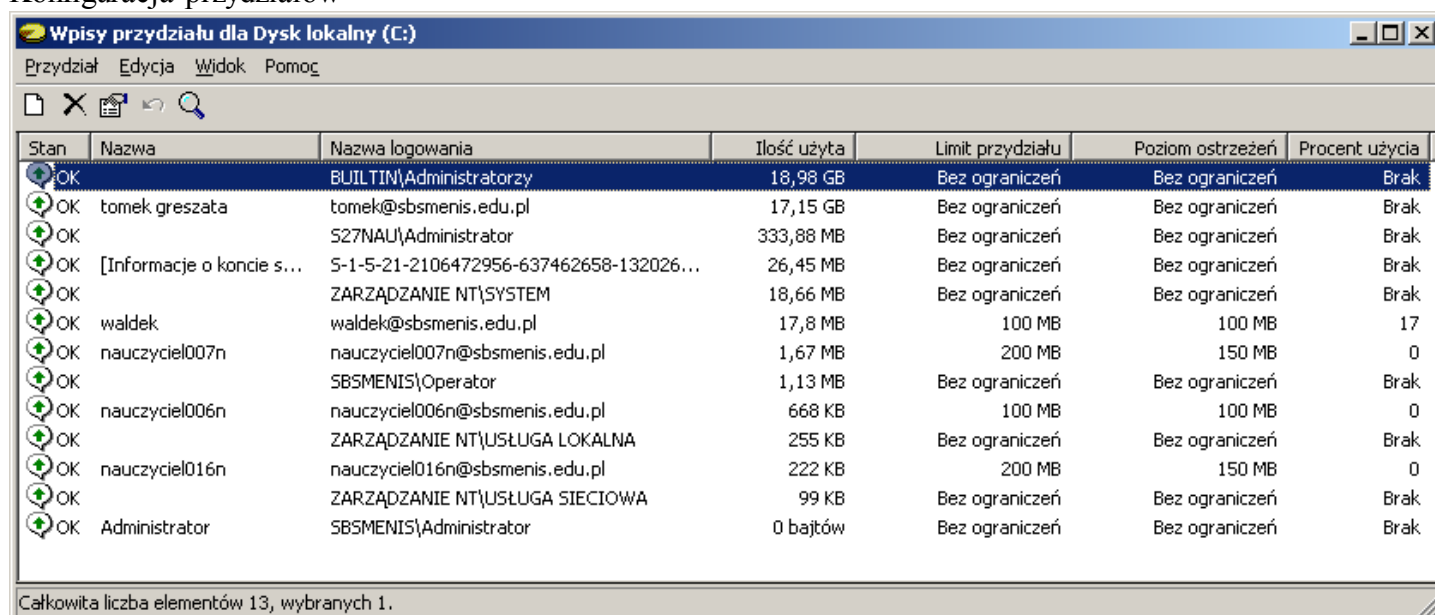


Zadanie3:

Ustawienia dotyczące przydziałów dyskowych można skonfigurować w zasadach grup (gpedit.msc). Sprawdź dostępne opcje konfiguracyjne w edytorze Zasad zabezpieczeń Zasady .



Konfiguracja przydziałów



Konfiguracja przydziałów dyskowych z wiersza poleceń:

```
fsutil quota query c:  
fsutil quota disable c:  
echo konfiguracja przydzialow dyskowych w KB  
fsutil quota modify c: 150 200 "%hostname%\asso"  
fsutil quota modify c: 200 150 "%computername%\asso"
```