

T: Zapory firewalls.

Zadanie1:

Odszukaj w systemowej Pomocy i obsłudze technicznej wyjaśnienia pojęcia Zapory systemu Windows.

Funkcje zapory systemu Windows:

- ułatwienie blokowania wirusów i robaków komputerowych usiłujących uzyskać dostęp do komputera,
- proszenie o zezwolenie na blokowanie lub odblokowanie określonych żądań dotyczących połączenia,
- tworzenie rejestru (dziennika zabezpieczeń) pomyślnych i niepomyślnych połączeń z komputerem.

Zadanie2:

Zapoznaj się z informacjami zawartymi na stronie http://pl.wikipedia.org/wiki/Zapora_sieciowa.

Użytkownicy zaawansowani mogą używać wiersza polecenia do konfigurowania Zapory systemu Windows.

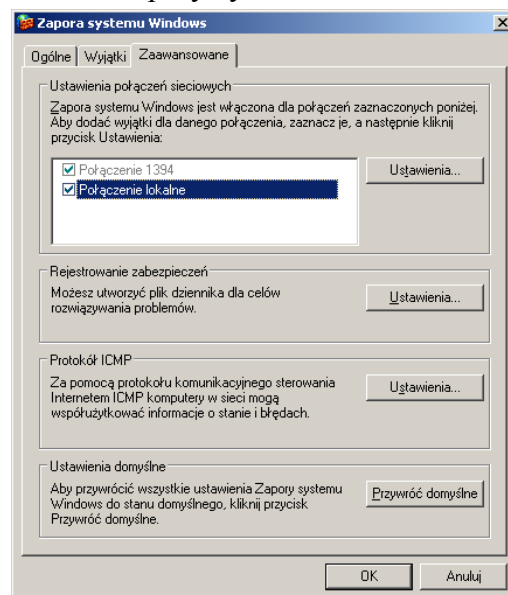
Do tego celu służy narzędzie wiersza polecenia netsh.

Zadanie3:

Wykonaj w konsoli tekstowej następujące polecenie:

```
tasklist
tasklist /svc
netstat -anop tcp
wscui.cpl
firewall.cpl
netsh
net start sharedaccess
net stop "Zapora systemu
Windows/Udostępnianie
internetowego"
netsh firewall set
state on
```

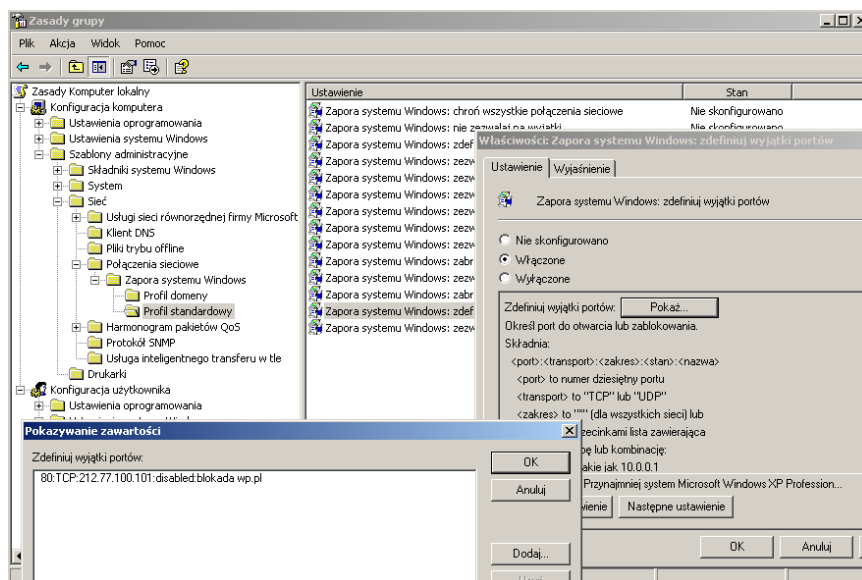
W usługach systemu Windows występuje również usługa "Zapora systemu Windows/Udostępnianie połączenia internetowego". Oczywiście ta usługa powinna być włączona.



Zadanie4:

Konfiguracja zapory systemowej poprzez edytor zabezpieczeń Zasad grup:

```
Start => Uruchom =>
gpedit.msc =>
Konfiguracja komputera
=> Szablony
administracyjne => Sieć
=> Połączenia sieciowe
=> Zapora systemu
Windows => Profil
standardowy
```



Zadanie5:

Zablokuj dostęp do komputera testowego dla komputera nauczyciela dla usługi Pulpitu zdalnego.

Przykłady definicji wyjątków portów w ustawieniach Zasady grupy:

```
<port>:<transport>:<zakres>:<stan>:<nazwa>
3389:TCP:*:Enabled:Pulpit zdalny
23:TCP:192.168.19.35:Disabled:Telnet server
22:TCP:192.168.3.65:Enabled:ssh server
137:UDP:LocalSubNet:Enabled:Nazwa NetBIOS
```

Zadanie6:

Odszukaj w serwisach internetowych informacje na temat oprogramowania ZoneAlarm lub Kerio Personal Firewall.

Zadanie7:

Przeprowadź konfigurację Zapory systemu Windows w następujący sposób:

- domyślnie dla wszystkich użytkowników sieci w ustawieniach karty sieciowej mają być odblokowane usługi telnet i http,
- systemowi użytkownicy mają mieć możliwość wykorzystywania programu Firefox do łączenia się z siecią Internet,
- użytkownicy lokalnej sieci komputerowej mają mieć dostęp do usługi ftp,
- dostęp do usługi Pulpitu zdalnego ma być zablokowany dla wszystkich,
- w zasadach zabezpieczeń należy narzucić ustawienie dostępu do usługi ssh tylko dla hosta nauczyciela.

Sporządź dokumentację z przeprowadzonych prac zawierającą szczegółowy opis działań i potwierdzające te działania zrzuty ekranowe. Pracę zapisz pod nazwą **nazwisko_firewall.doc**.

Konfiguracja zapory sieciowej na serwerze SBS 2003:

O...	Name	Action	Protocols	From / Listener	To	Condition
43	ulga tomka wyjscie	Allow	FTP FTP Server HTTP HTTPS	Internal	External adresy niedo...	ti2009e ti2009e ti2010e ti2010e
	ulga tomka wyjscie Properties		FTP;FTP Server;HTTP;HTTPS	External	Internal	ti2009a;ti2
	All Outbound Traffic	Internal Except: ...	adresy niedo...	All Users E:		
	proxy	Internal Except: ...	External Except...	All Users E:		
	All Outbound Traffic	External	Internal	All Users;fl		
	All Outbound Traffic	Internal	External;kaspe...	nauczyciel		
	All Outbound Traffic	External;aktualiz...	Internal	nauczyciel		
	All Outbound Traffic	Internal	External	nauczyciele		
	All Outbound Traffic	External	Internal	nauczyciele		
	All Outbound Traffic	sala 32	External	ti2009a;ti2		
	All Outbound Traffic	sala 27 Except: ...	External	pracownia;		
	All Outbound Traffic	External;Internal	czarna lista	All Users		
	ICMP Information Request...	Internal	External	All Users		
	ICMP Information Request...	External	Internal	All Users		
	All Outbound Traffic	Internal	Local Host;sbs2...	All Users		
	All Outbound Traffic	Local Host;sbs20...	Internal	All Users		
	HTTP;HTTPS;Ident;NTP (U...	Local Host	External	All Users		